

丹波亀山藩

丹波亀山藩の江戸における上屋敷、下屋敷を調べてみた。

安政3年の記録によると

上屋敷

丹波亀山藩 信義 雉子橋御門外小川町広小路 松平豊前守 5万石 5334坪 寺社奉行

下屋敷 巢鴨御駕籠町（豊島区巢鴨一丁目）5097坪

下屋敷 柳島村（墨田区錦糸一丁目）2948坪

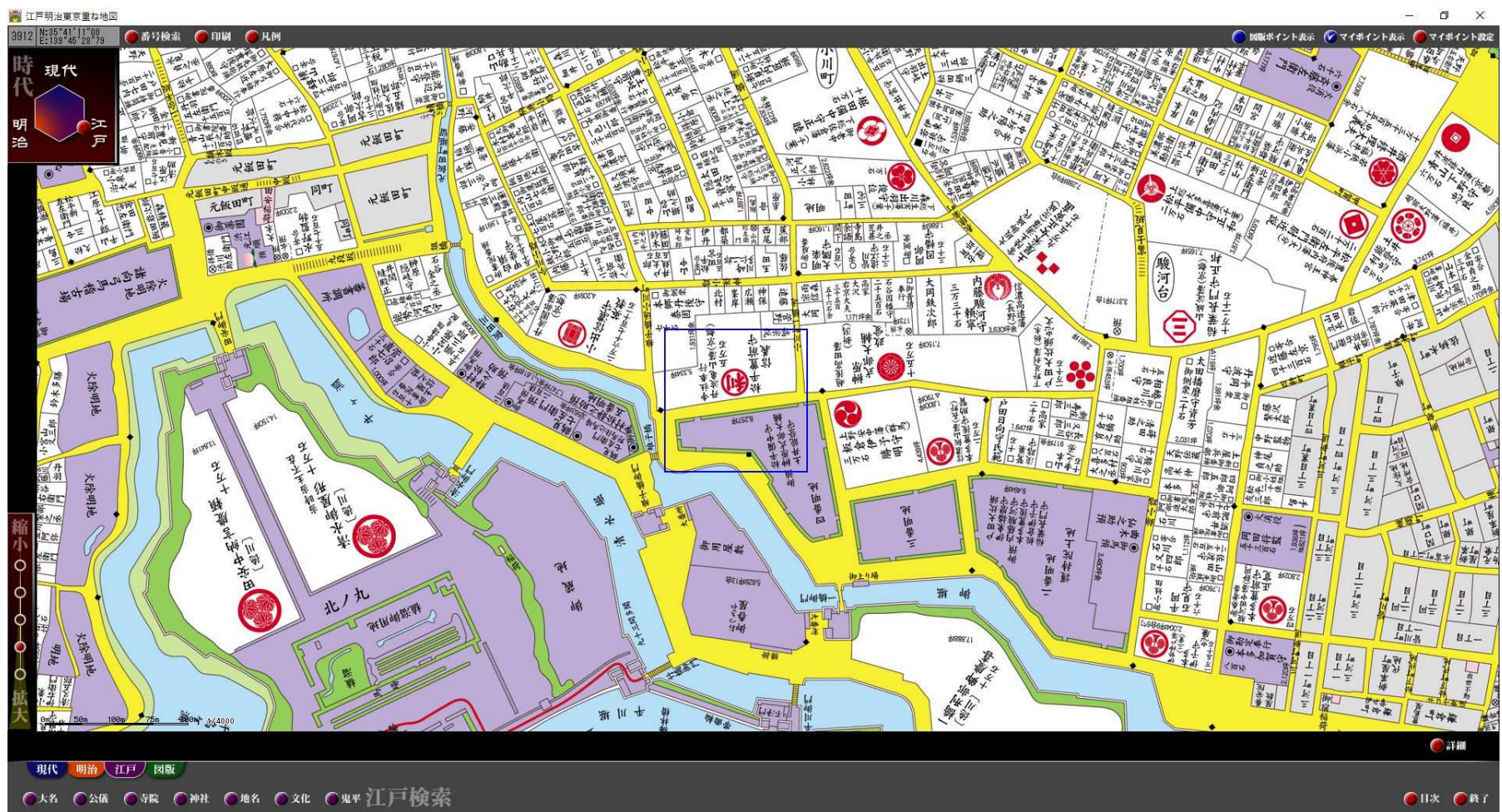
下屋敷 芝田町五丁目（港区三田三丁目）4495坪

拝領向屋敷 芝田町五丁目（港区三田三丁目）516坪

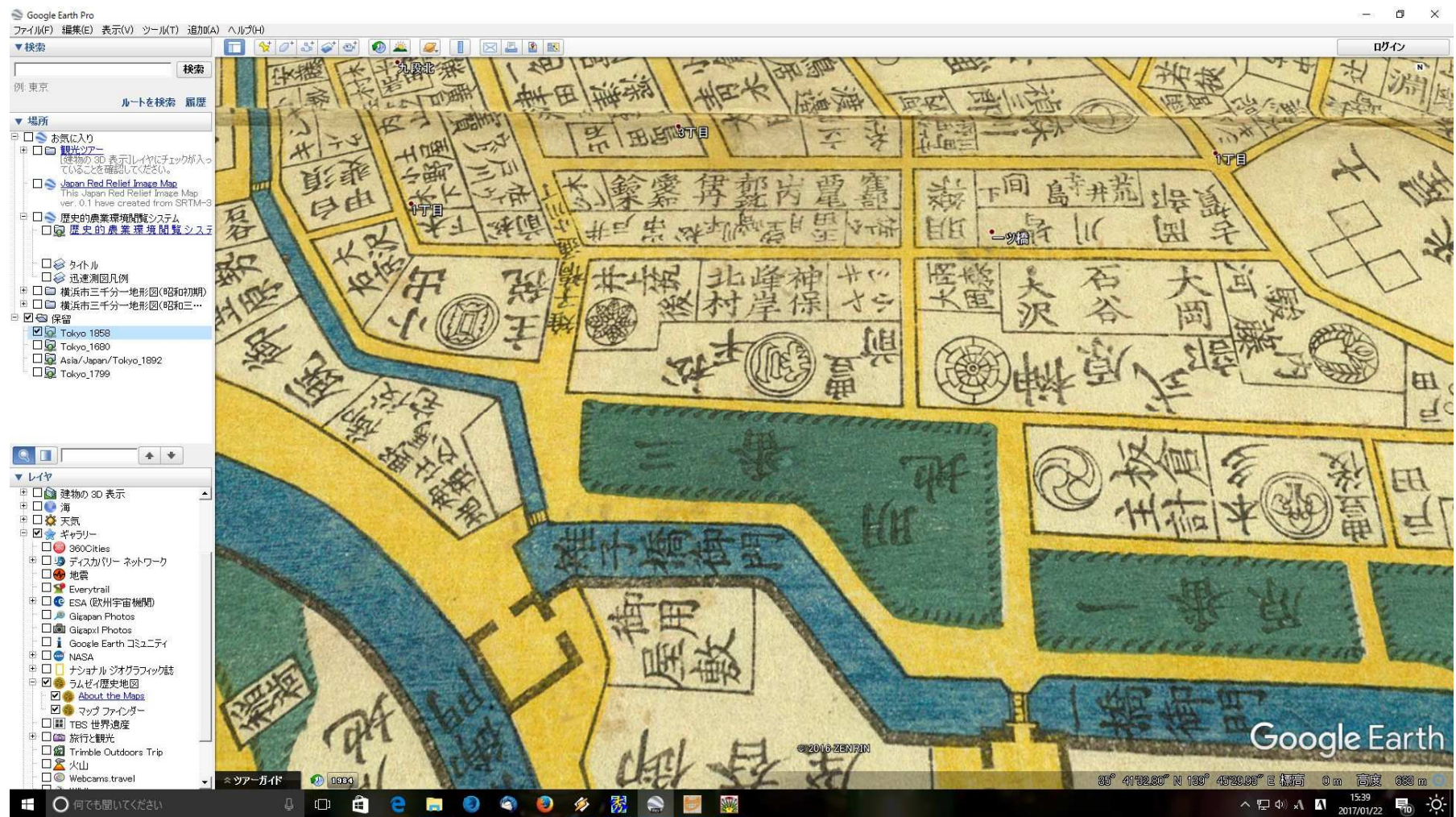
ただ地図には豊前守とあるが、亀山藩主は歴代豊前と名乗ったことがない。信義は別資料では紀伊守？

丹波亀山藩上屋敷 雉子橋御門外小川町広小路(千代田区一ツ橋二丁目) 5334坪

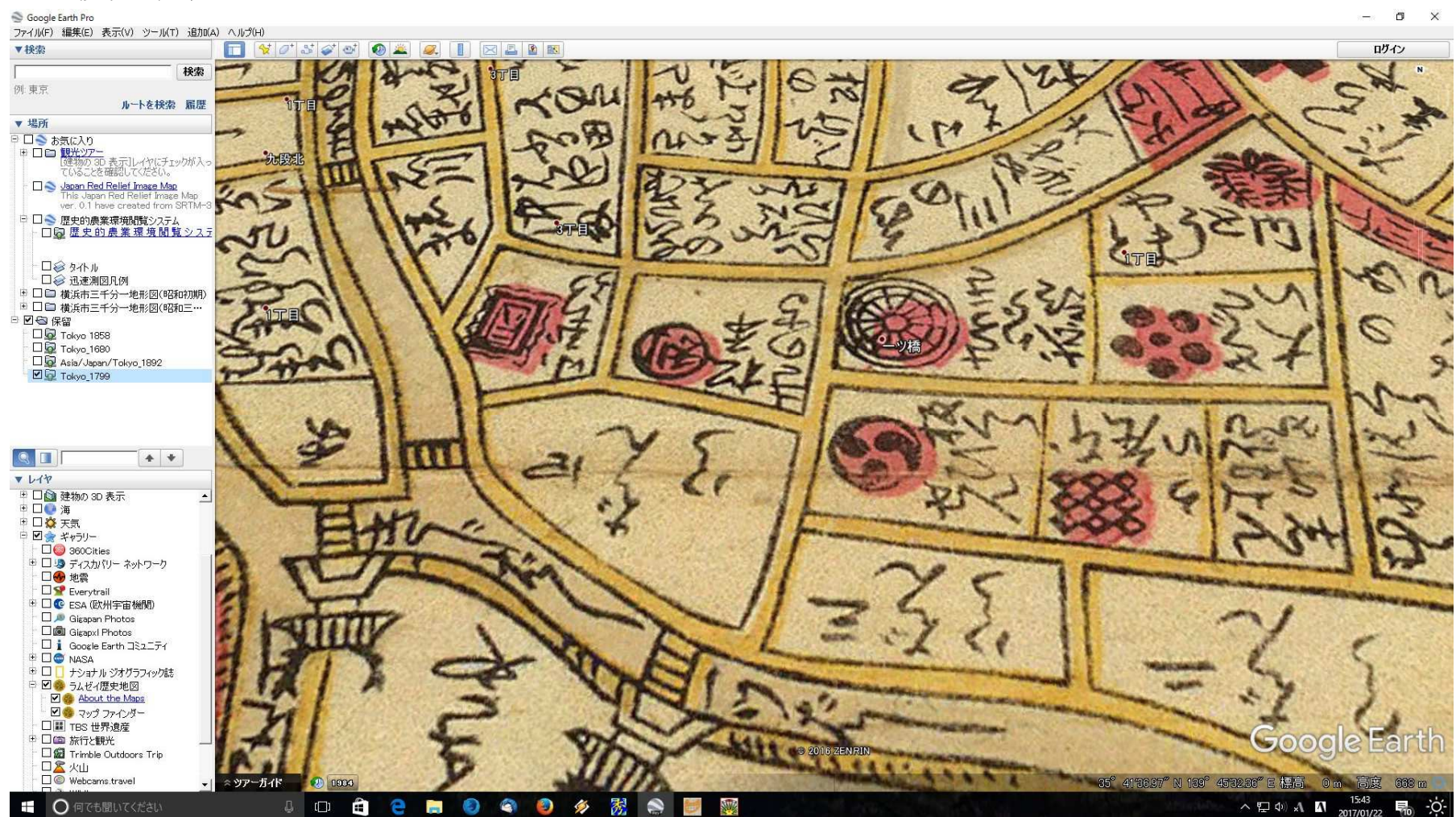
1856 (安政3) 年



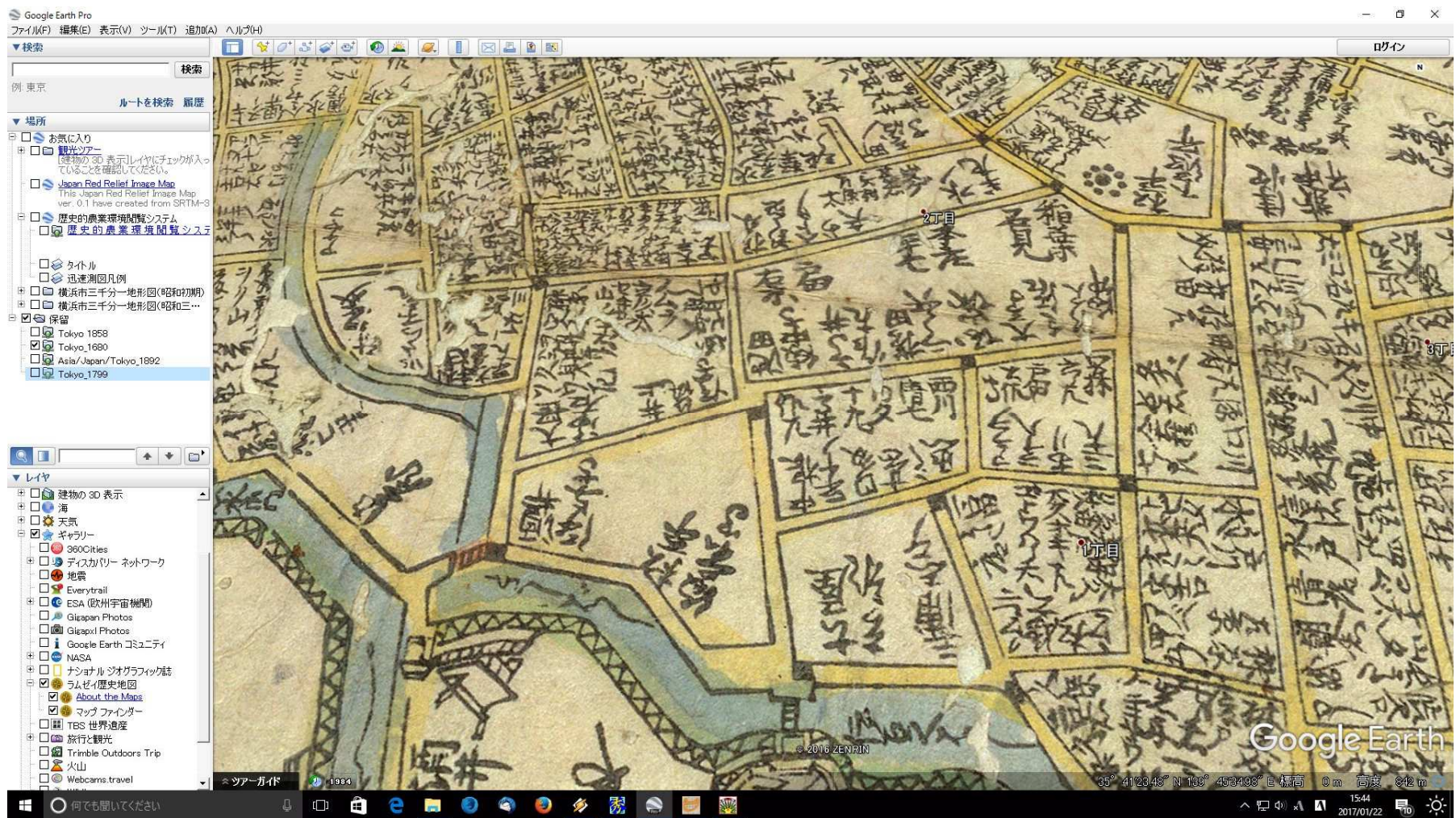
丹波亀山藩上屋敷 雉子橋御門外小川町広小路(千代田区一ツ橋二丁目)
1858 (安政 5) 年



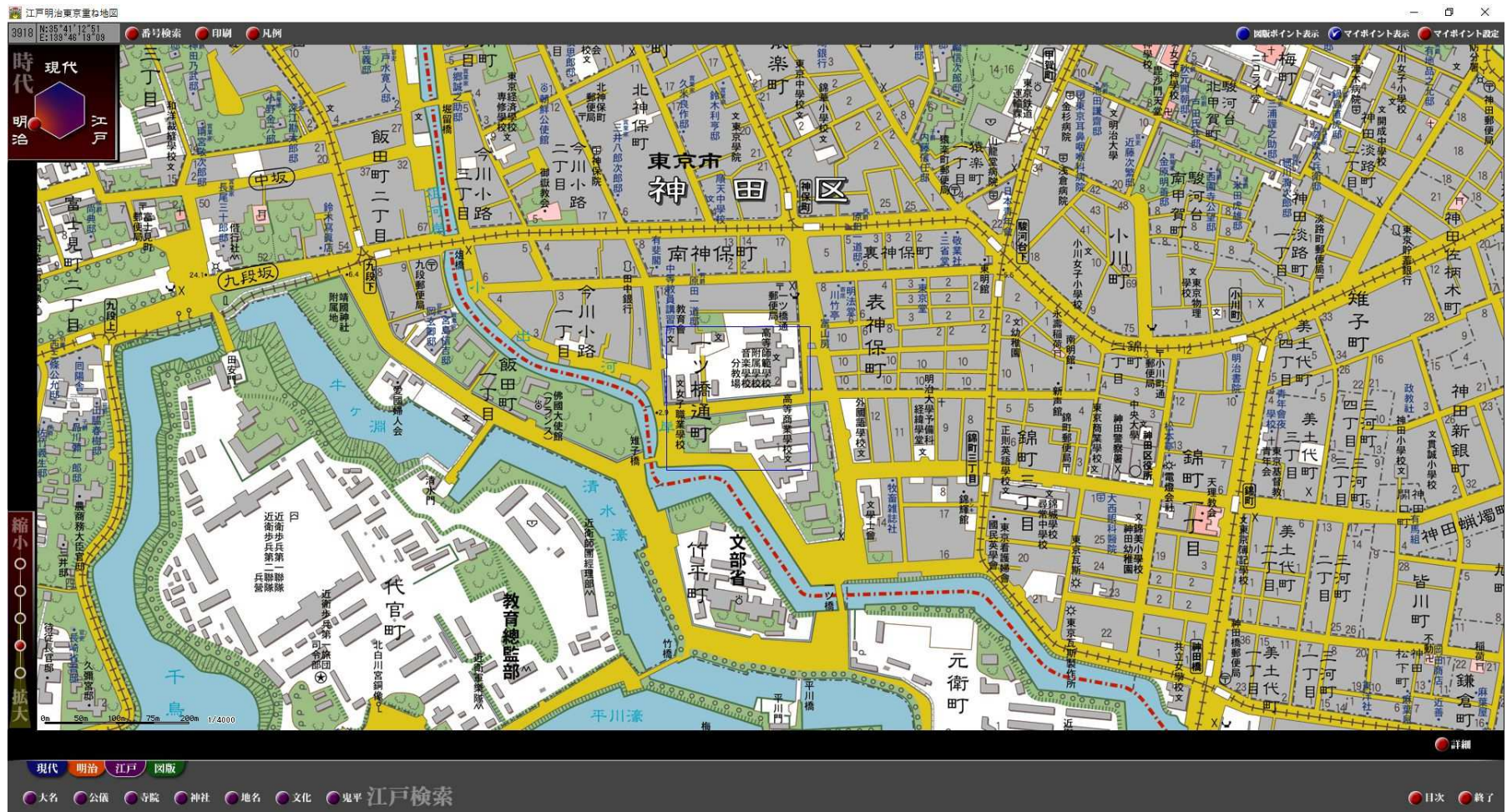
丹波亀山藩上屋敷 雉子橋御門外小川町広小路(千代田区一ツ橋二丁目)
1799 (寛政 11) 年



丹波亀山藩上屋敷 雉子橋御門外小川町広小路(千代田区一ツ橋二丁目)
1680 (延宝 8) 年

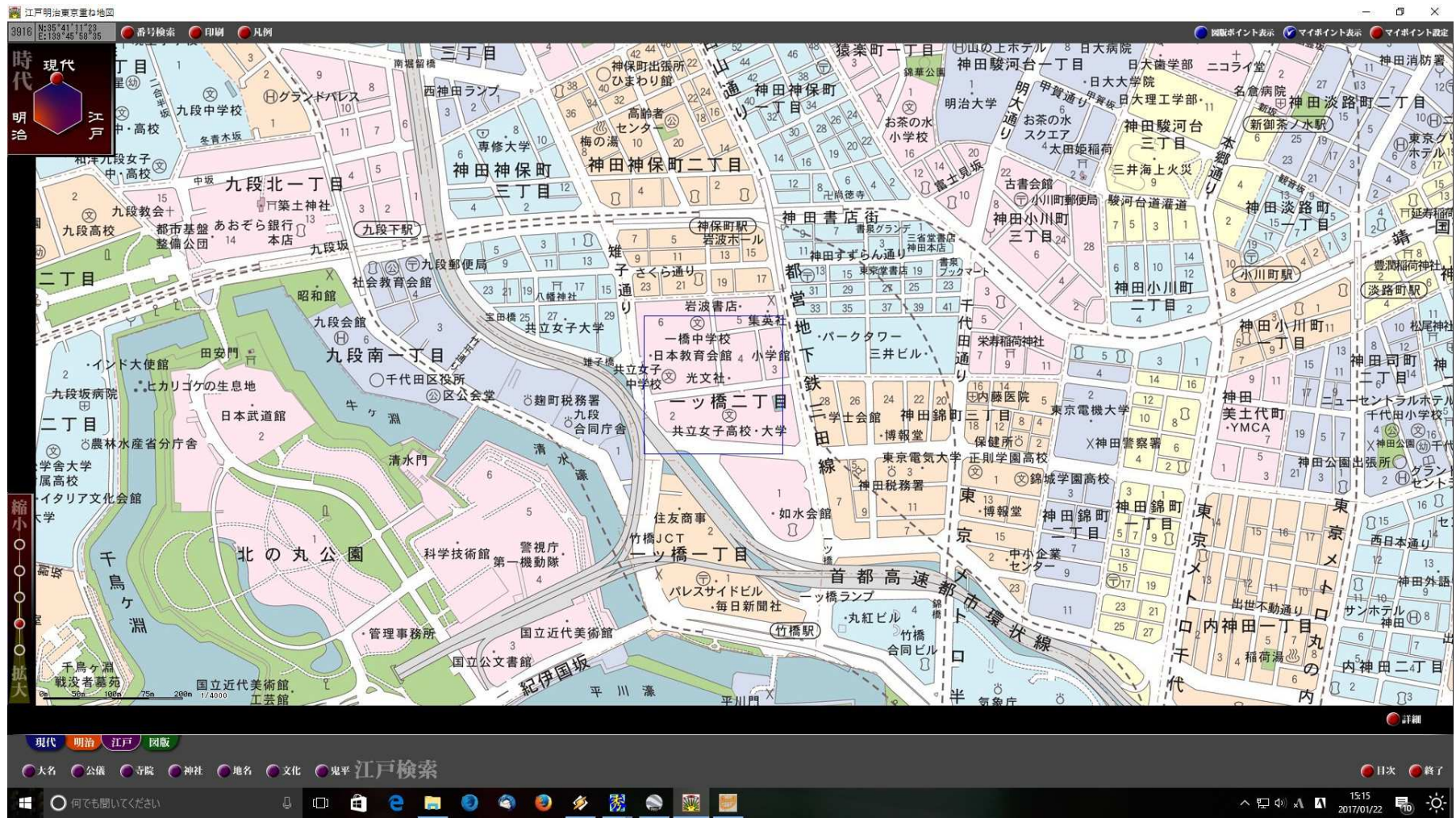


丹波亀山藩上屋敷 雉子橋御門外小川町広小路(千代田区一ツ橋二丁目)
1907 (明治 40) 年



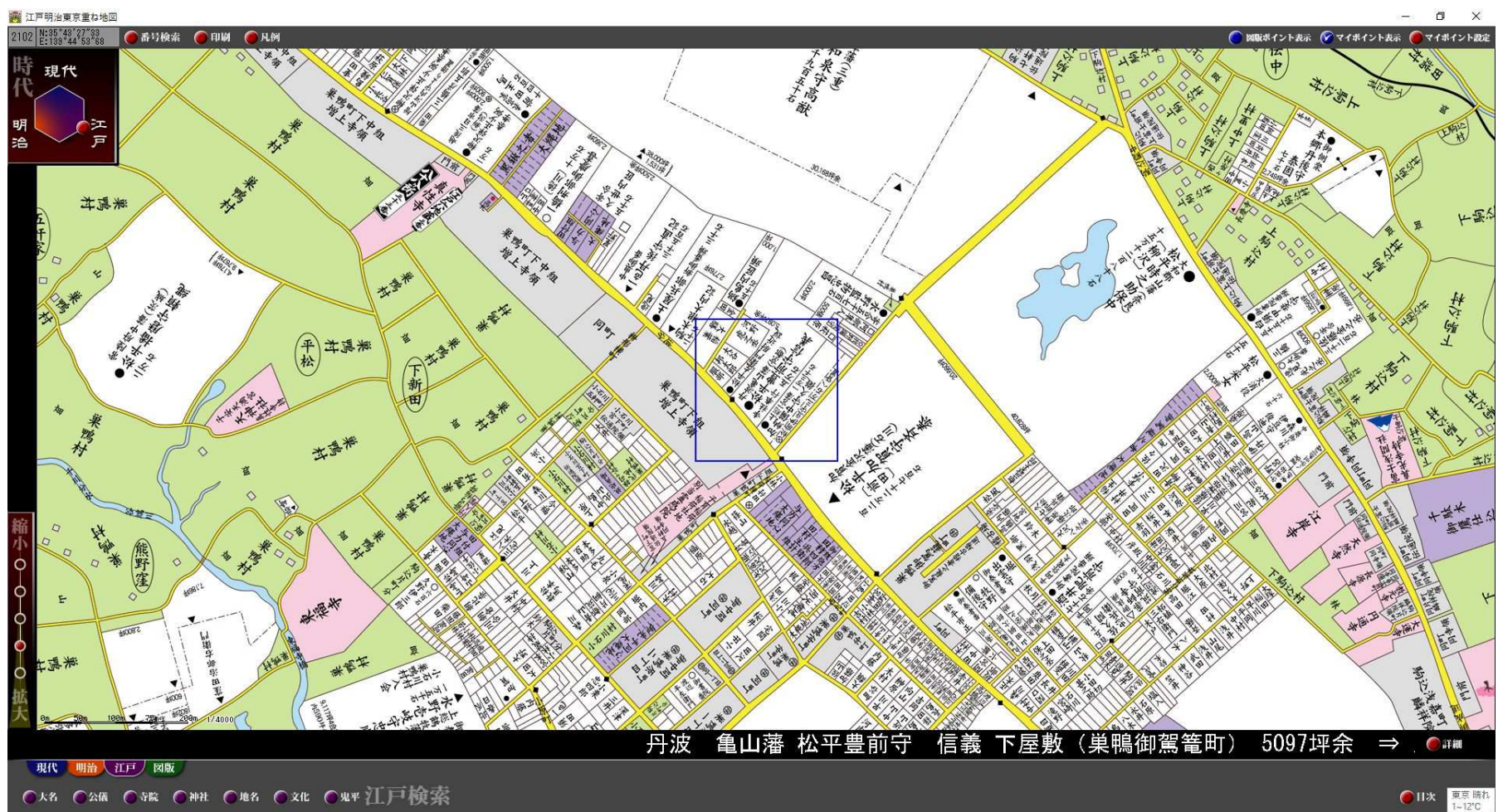
丹波亀山藩上屋敷 雉子橋御門外小川町広小路(千代田区一ツ橋二丁目)

現代

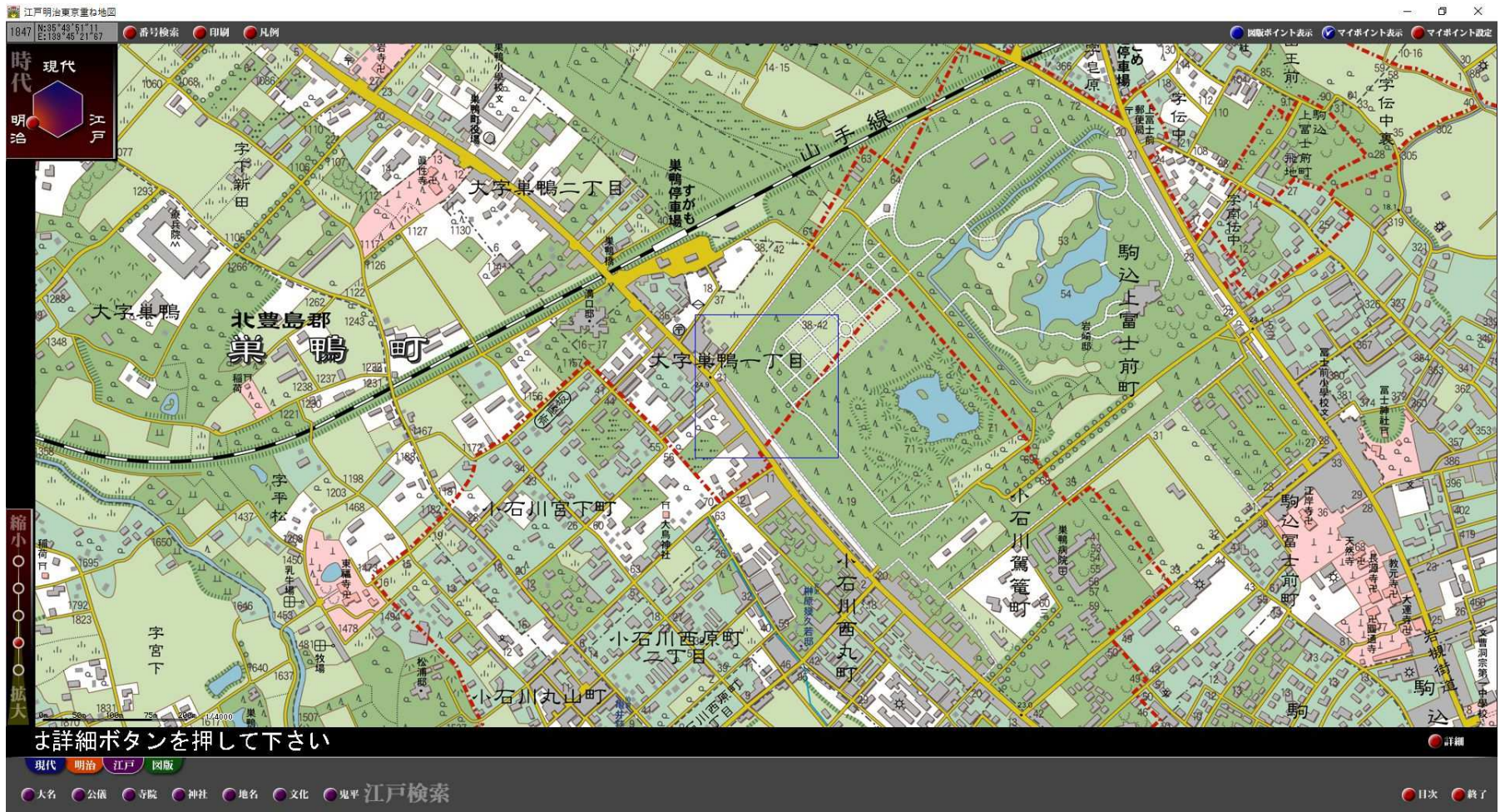


亀山藩下屋敷松平豊前守信義 巢鴨御駕籠町(豊島区巢鴨一丁目) 5097坪

1856 (安政3)年



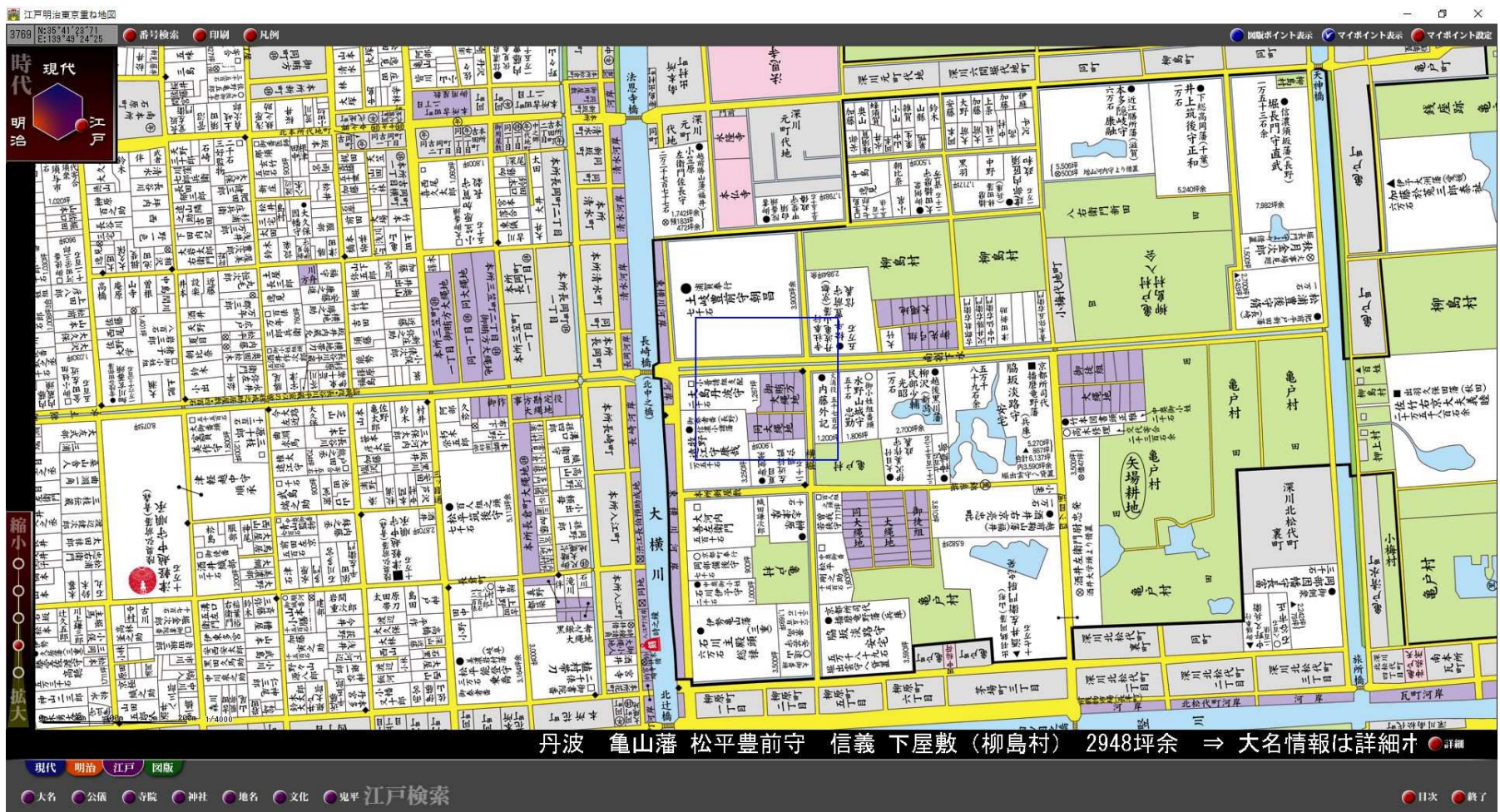
亀山藩下屋敷松平豊前守信義 巢鴨御駕籠町（豊島区巢鴨一丁目）
1907（明治40）年



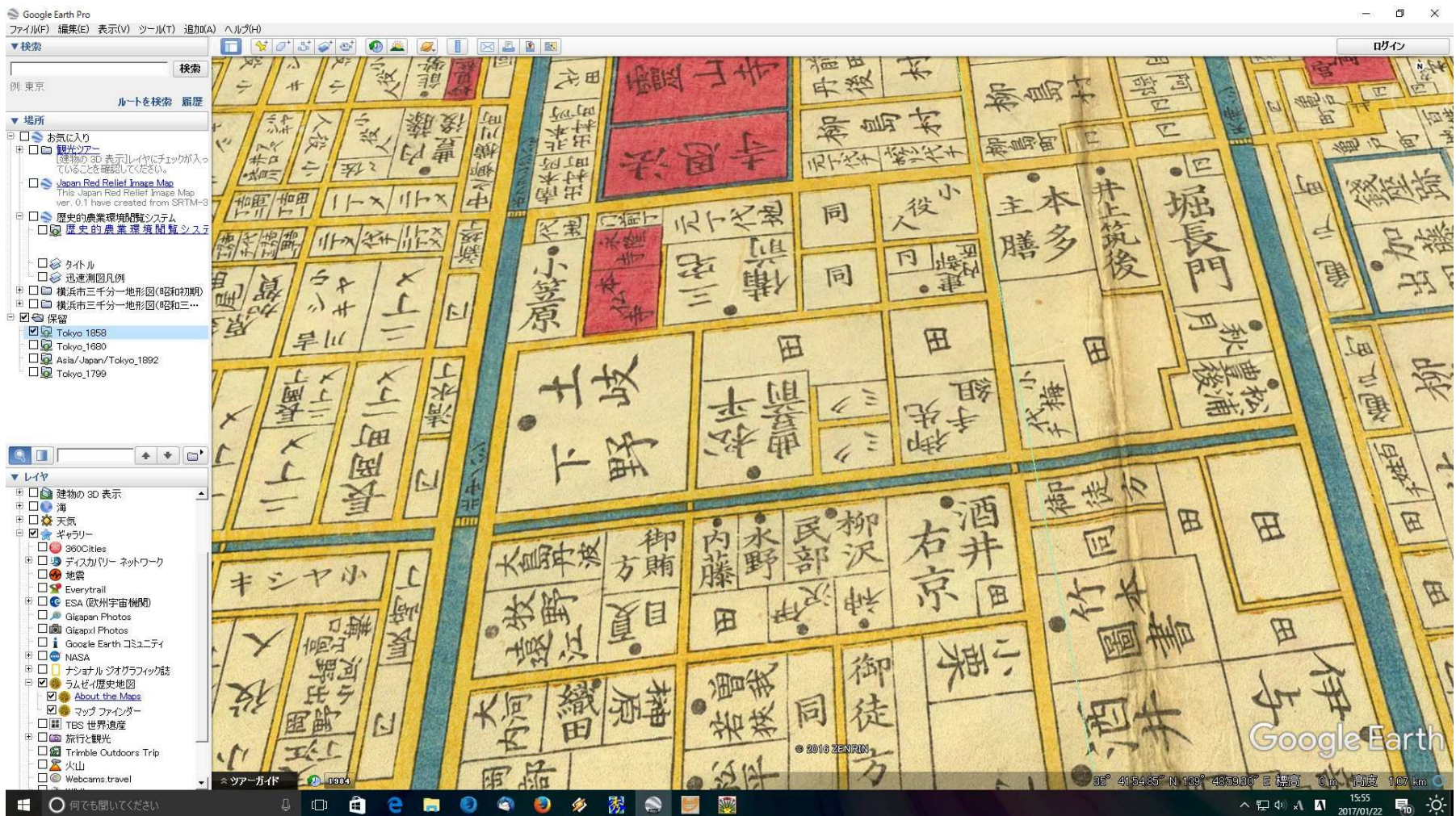
亀山藩下屋敷松平豊前守信義 巢鴨御駕籠町（豊島区巢鴨一丁目）
現代



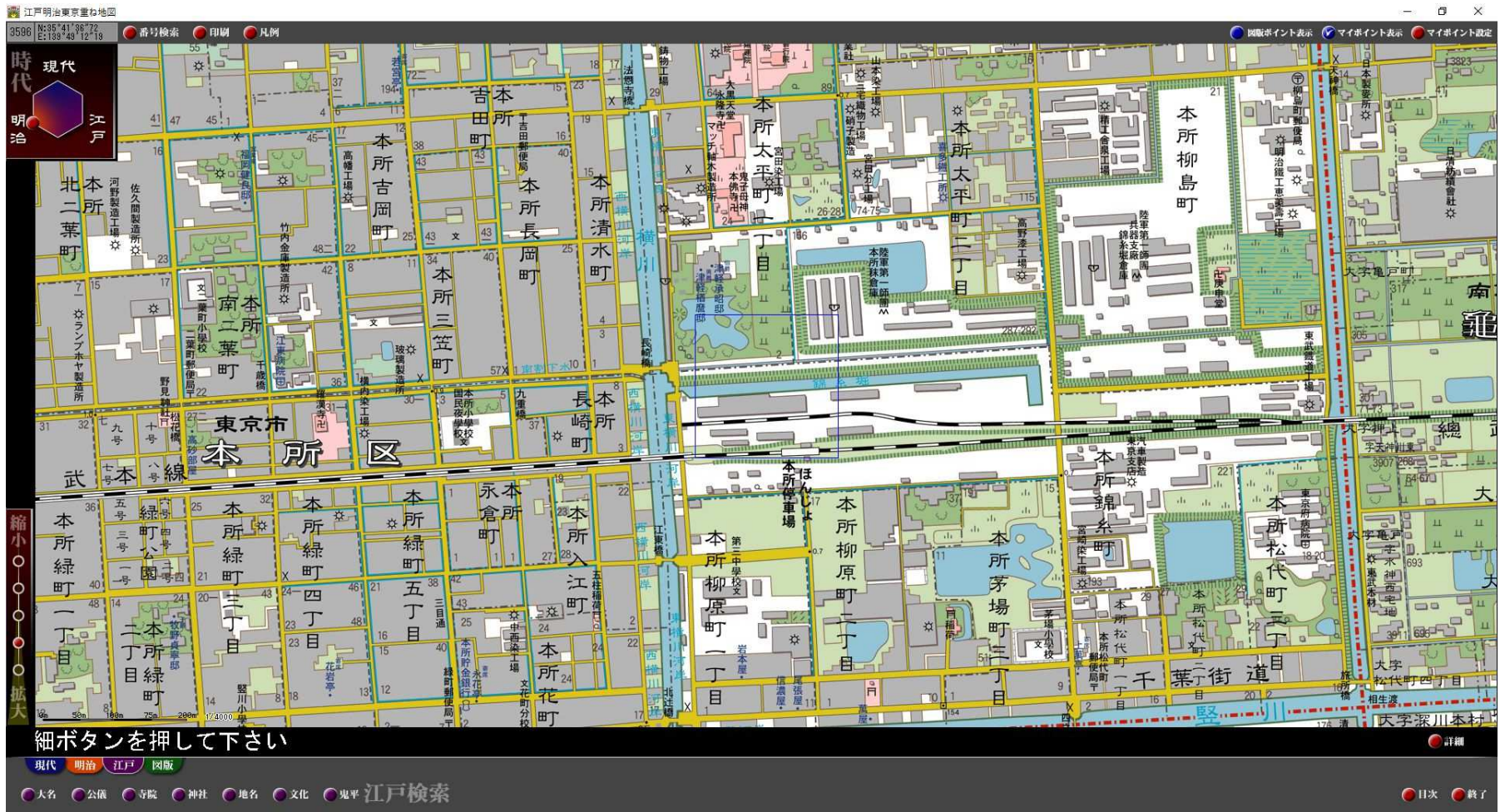
下屋敷 柳島村 (墨田区錦糸一丁目) 2948 坪
1856 (安政 3) 年



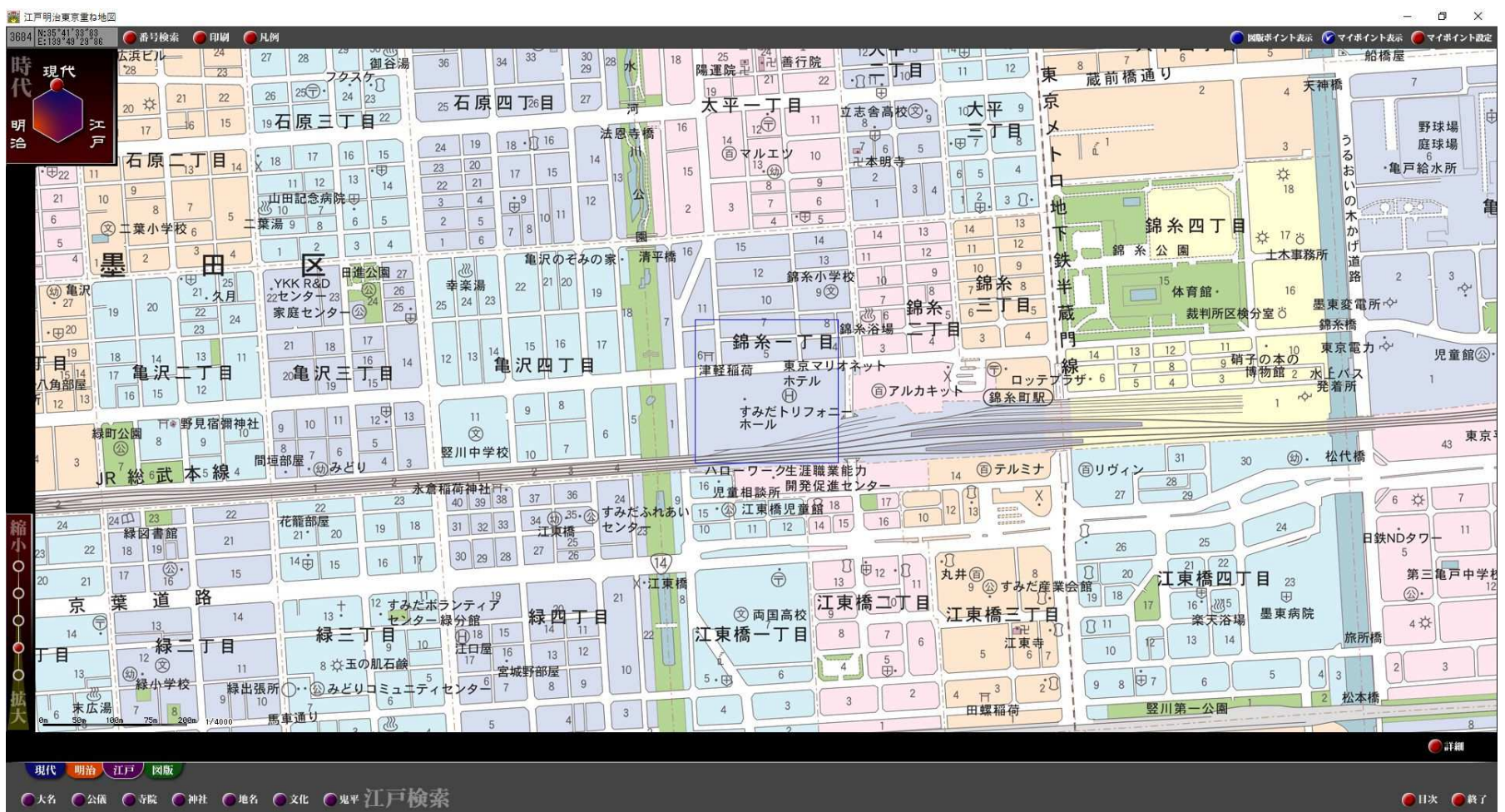
下屋敷 柳島村 (墨田区錦糸一丁目)
1858 (安政 5) 年



下屋敷 柳島村（墨田区錦糸一丁目）
1907年（明治40年）



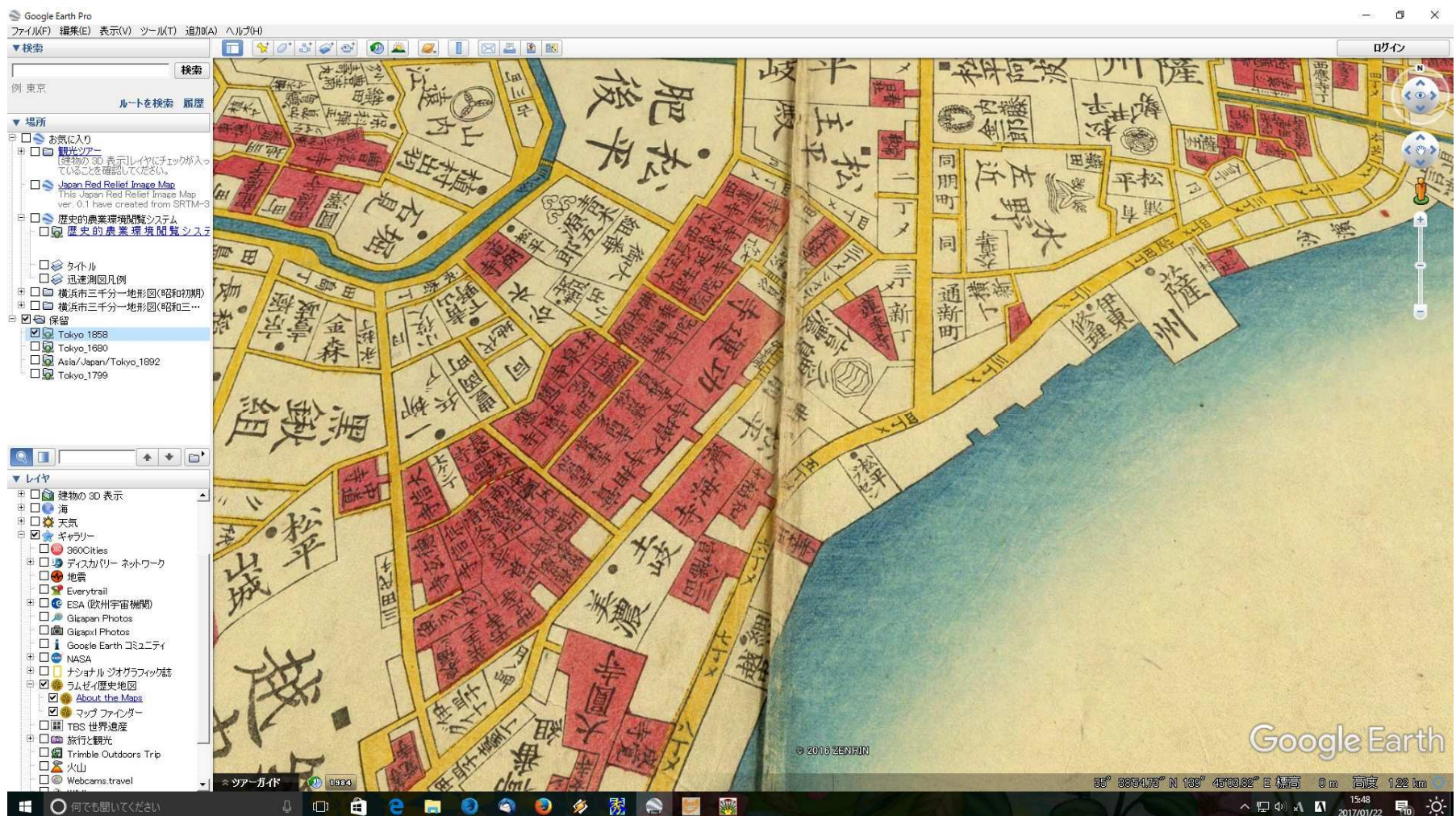
下屋敷 柳島村（墨田区錦糸一丁目）
現代



下屋敷 芝田町五丁目 (港区三田三丁目) 4495 坪
 拝領向屋敷 芝田町五丁目 (港区三田三丁目) 516 坪
 1856 (安政 3) 年

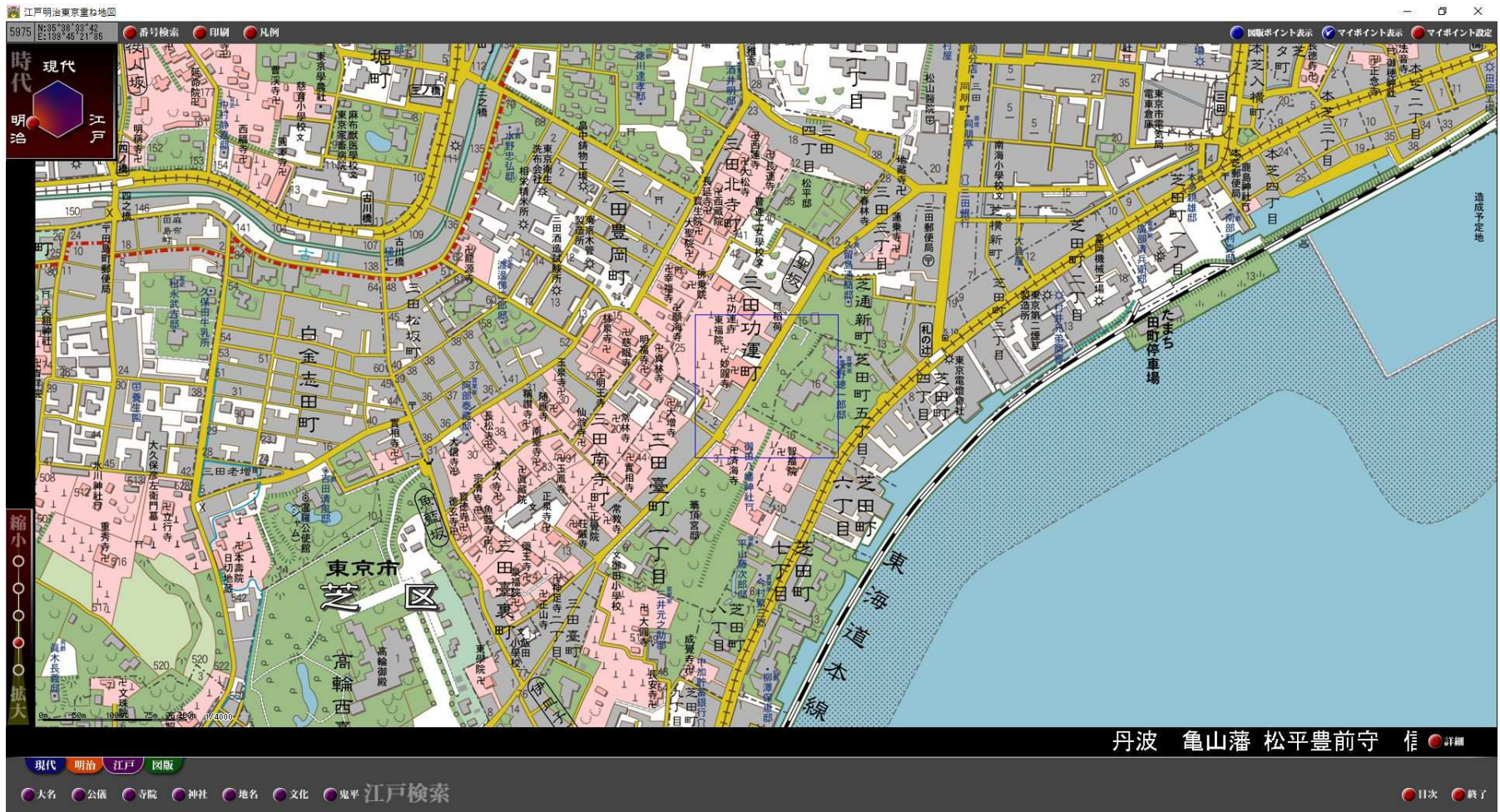


下屋敷 芝田町五丁目 (港区三田三丁目)
 1858 年 (安政 5 年)



下屋敷 芝田町五丁目 (港区三田三丁目)

1907年 (明治40年)



下屋敷 芝田町五丁目 (港区三田三丁目)

現代



参考資料

江戸明治東京重ね地図 (安政3年、明治40年)



ラムゼイ歴史地図 (Google Earth Pro)

