

KODAK Gray Scale

A 1 2 3 4 5 6 M 8 9 10 11

KODAK Color Control Patches

©Eastman Kodak Company, 1997

Black White 3/Color Red Magenta Yellow Green Cyan Blue

式内神社考證
相衆郡之部

家

冊次	冊數	番號	類別	架號
卷一	七	卷	式	式

九

東郡府圖書印

冊次
一



表紙 7 L06001



以上

岡田鴨神社
相楽郡六座
祝園神社
綺原坐健伊那大比賣神社

岡田國神社
相楽神社
和伎坐天乃夫支賣神社

目録

相樂郡式内ノ六座

祝園神社考證

當社上申書及繪
圖ヲ後ニ附ス



祝園神社大月次新嘗

祝園ハ波布曾ト訓スヘシ

和名抄郷名假
字上ニ同

○祭神不

詳社説謂春日同體ナリ興福寺官務牒云祝園神社大歳
神也後配祭春日神ト未夕何レカ是ナルヲ知不故

ニ詳カナラ
スト云ナリ ○同郡第ニ區祝園村ニ鎮座ス 山城志云

祝園神社祝園村今称春日上梁文曰久安五年嘉祿二年
應安三年永和元年倫葺天正四年國宣一章十年淺野氏
及塙安弘丹羽重政古田玄良等施入文藏在祝氏家以每
歳正月上申為大祭園村男女致齋三日謂之齋居 ○日本
紀崇神天皇十年七月於是各牟先射武埴安彦先射彦國
葺不得中後彦國葺射埴安彦中冑而殺焉其軍衆皆退則
追破於河北而斬首過半屍骨多溢故号其冑曰羽振苑云
古事記崇神殿亦斬波布理具軍故号其地謂波布理會

京都府

能

按スルニ當社曾テ春日ト称スト雖モ則同村ノ産神

ニシテ鎮座ノ地ヲ波布曾ト字シ又齋居等ノ古例尚

存スレハ式社ノ分明ナルモノト言ヘシ

神位

三代實錄貞觀元年正月廿七日甲申奉授山城國從五位

下祝園神從五位上



京都府山城國相樂郡祝園村

鎮座 字波布曾

祝園神社 名神大月次
新嘗

祭神

健御曹命

經津主命

天兒屋根命

一由緒 并 舊神官家絲別命申上候

一勸請 宝龜元庚戌年正月廿一日也

一例祭日 但明治六年ヨリ新曆御座候

大祭 正月申酉戌三日齋御神事

大祭 十一月中申日清神祭

祭 九月一日清神事

例祭之儀 別命申上候

一社殿建坪 拾五坪

未社 祭神 事代主命 建坪 三六

同 祭神 菅原大神 建坪 四尺

同 祭神 稻倉魂命 建坪 四尺

同 祭神 大己貴命 建坪 四尺

同 祭神 布都御魂命 相殿 建坪 五尺

同 祭神 高雷龍神 建坪 四尺

同 祭神 草雄劔命 建坪 四尺

同 祭神 伊弉那美神 建坪 三尺

同 祭神 大日靈貴命 建坪 三尺

同 祭神 大鷦鷯命 建坪 壹坪半

拜殿建坪 二拾四坪

神造所建坪 二拾八坪

四ツ脚門建坪 九坪

一現境内及別 壹及六町廿六步

一旧境内及別 二町七畝七步

一旧社領花 朱思中 等別 帛 申上候

一氏子戸數 百八拾二戸 但祝園村二村限 所座候



一自該廳距離 八里

相樂郡第二區祝園村
祝園神社祠官

明治八年
十二月

宮城朝平



右村戸長
庄田二里右門



京都府權知事 樺村正直殿

山城國相樂郡祝園村春日大明神社記并神主池田宮城兩家系圖之

寫

社記曰人皇四拾五代 聖武天皇御宇神龜年中山城國相樂郡
鬼園森林栖鬼神惱人民諸人愁之其旨趣奉 奏聞可致鬼神
退治由蒙 勅命公卿大夫數度雖令發向曾以無令退治其後
四十八代 稱德天皇御宇池田廣網宮城朝藤二人退治可申由
隨 綸言雖出行取致鬼神難恨人乃故留春日大明神奉
祈誓處御影向新令平鬼神則肯趣奏 宮闕皇帝合
喜感有 勅恩處定住人春日大明神奉建立社頭從此時
郡庄豐饒而萬民安靜也此故依 宣言改鬼園號祝園云

又曰人皇四十五代 聖武天皇御宇神龜年中山城國相樂郡
有森林名鬼園奇樹番函鬱異 歎恠鳥趨翔其中常有鬼神
安棲此森林塞遠近之公貢惱遐邇之旅人天下為之困國民為之
愁粵達殷聞鬼人退治之奉 勅命公卿大夫數度強令進發
官軍摧捕曳戮退矣

其後人皇四十八代 稱德天皇御宇池田六郎直臣廣網
宮城七郎直臣朝藤等武臣以 綸言中鬼人退討之遷
直臣思言今臣躬々身得這大任非神助弗克伐迺氏
之社幣帛春日大明神奉祈誓鬼神平治之事乃此
彼深森林之側而 戰未決雌雄明神形現官軍旌旗之上降

釵戟猶急雨異類立而敗北矣 其後以異讎討戮之由神助
靈鑑之新奏 鳳闕帝不一合感喜昂領彼地恩澤直臣
等而后以勅宣就一殿鬼宿地裡鎮 春日大明神改鬼園
扁祝園云云

景雲三年 巳酉

以上沙田宮城二氏系圖之裏書有之萬治二曆
改造系圖雖然分毫_巳不加作意如本紙寫書之矣

神主直臣姓代々系圖

藤原直臣 六郎 六郎 六郎 金弥
三郎 弥次郎 左馬 與市兵衛

三弥 仁右工衛門 仁左工衛門

丹後 正慶元年_壬二月受職

近弥 近次

權之基 應永二十一年_甲受職

河内

宮城越後 大永元年二月受職

善四郎 新左衛門 新兵衛

以上社記家系萬治二年所改書一紙有之
今又新寫以奉焉

又系盡曰山州相樂郡祝園神社之神主職_女姓



大中臣朝臣其元出自天兒屋根今世六世孫
廣綱朝友也兄廣綱未孫而神之時清天子
奏云又左衛門尉平朝臣弘房弟弘利
為子改本生也姓謂大中臣清利今神也地相
氏之祖也弟朝友未孫今權神主也傳氏
之祖也

以上一紙有之今又新字以奉焉

又永正八年正月吉日權神主大中臣實賴私記曰
祝園神社縁起 夫神代之首 天照大神皇孫瓊杵尊ヲ
宗養^{ヒテ} 豐葺原中國天降^{シテ} 國主ト爲ト欲^レ 凡彼地

多々邪鬼神アリ復磐根草木モ咸ク能言語仍テ
天照皇大神勅^{シテ} 武甕槌神經津主神^{亦ノ所名ハ齋主神ヲ遣^{シテ}}
邪鬼神等ヲ捨平^{シム}ニ神ノ國降^リ致^テ十握劔ヲ拔^テ逆命者
アレバ斬戮歸復者アレバ褒養ル稜威畏^レテ磐根草木
至^{マテ}語止^{シカハ}果ニ神天昇^リテ復命武甕槌神燦速
日神^ノ御子^ニ本ハ常陸國鹿島大神今ハ大和國春日社
第一殿坐^ス神是也當社^ニハ中座^ニ跡ヲ垂^レ給^フ又經津主神
磐石筒男神^ノ御子^ニ本ハ下總國香取大神今ハ春日社
第二殿坐^ス神是也當社^ニハ東ノ座^ニ跡ヲ垂^レ給^フ右兩ノ神
天下ノ邪鬼罔象^ノ兵闘ヲ駈除平定メタマフ神^{ナル}ハ帶劔スル

KODAK Gray Scale



3/Color

White
Magenta
Red
Yellow

KODAK Color Control Patches
Green
Cyan
Blue



ホトノ人何ッ當社ヲ尊崇シ奉ラサランヤ其事ノ縁ハ又
繁ケレハ存畧ス然後天照大神乃皇孫瓊々杵尊三種宝物
授ケ賜ヒテ勅シテ曰葦原中國ハ是レ吾子孫ノ王タル可ノ地也
汝シ天降テ安國ト平ケク治ノヨト言寄シ給フ復天兒屋根命
棟梁ノ臣ト定メ皇孫尊配侍シメ因テ勅シ給フハ汝ハ同シ
殿ノ内侍テ善ク防護ヲ為トナレハ天兒屋根命ハ神事宗源
ヲ主テ中臣ノ大諄辭ヲ宜リテ仕テ奉リ給フ初メ天照大神ノ
天石窟ニ幽居ノ時モ天兒屋根命ハ大ナル功アリ即テ與ヒ
三座靈神ノ御子ヲ藤原朝臣中臣ノ連大中臣朝臣直臣
等ノ遠祖也本ハ河内國平岡大神今ハ春日第ニ殿

坐ス神是也當社ニテハ西座ニ跡ヲ垂給フ彼ノ神事ノ宗源
中臣ノ大諄辭ト云フモ忠孝ヲ盡スノ教ノ道ト傳ヒ言ヘハ
臣子タル人何ッ此神ヲ恭敬セサランヤ
蓋シ山城國相樂郡ノ一郷ヲ祝園ト名クル由來ヲ尋ルニ
人皇十代崇神天皇ノ御宇山城國ノ武垣安彦カ朝廷
及逆ス故和珥氏ノ遠祖彦國尊命ハ勅ヲ奉テ官軍ヲ
率テ遂ニ武垣安彦ヲ伐テ平ラカヌ彼敵ノ軍卒ノ屍骨ヲ多ク
溢シ處ヲ号シテ波布曾ト云フ其地橙ノ木ガ生茂テ木林トナリ
シカバ橙ノ園橙ハ柞リ白名ニテ柚ノ屬也出処ノ号ニ依テハ
ハウリト名ク俗ニハウリト云フ是レ詞ノ轉也人果ノ

生地ヲ園ト稱ストモ亦ハ柞ノ森林ニ云フ中納言藤原定家卿
ノ和歌。時ワカヌ波サヘ色。泉川柞ノ森林。嵐吹ラシ
ト詠シ給フモ此ノ処也其森ノ内。瓦垣安彦及ヒ軍卒ノ
靈魂ハ邪鬼ト變シテ人民ヲ惱ス。因テ時ノ人ハ鬼園森
トソ呼ビケル人皇四十八代。稱徳天皇ハ此ヲ聞シメシ
賜ヒテ大中臣ノ廣網朝藤兩人、武臣。勅シテ柞ノ森林
アル邪鬼ヲ撥平シメトモ妖氣ノ為所人カ。及ヒ難ケレハ
兩人ハ神代ノ古例ヲ遠ク思慮氏ノ神ノ恩頼ヲ蒙ラント
大和國春日神社。詣テ參リテ新殿終夜ヲ祈禱ラヌ
靈夢ノ告アリシカハ再拜シテ晨。鬼園ノ森林。飯リ夜ノ

月ハ東ノ山。幽リテ闇ナル。同郡ノ柞ノ森林。驛鈴ノ音御音アリ
意。奇クテ性テ見ル。馬ナクテ森林ノ上。到ルト。燐火ハ退キ去テ
妖氣ハ晴テ復ノ風塵モ無シ
于時神護景雲三年。己酉十一月廿日。甲申、上刻也
兩人ハ事ノ由ヲ奏。天皇勅定シテ鬼園ノ森林ノ邊。新神殿
營造テ明年。庚戌正月廿一日。甲申ノ亥上刻。大中臣廣網
朝藤ヲシテ春日大神ヲ勸請ナサシメテ祝ヒ齋リ奉テ
祝園神社ト改メ稱シ廣網朝藤ヲ祝部。定メ神祇ヲ
祭り奉ラシメタマフ今ノ宮城池田氏等ノ遠祖也其後
勅シテ官社。列リ漸ク大社ト爲テ祈年祭。二月四日



月次祭 六月十二日

新嘗祭 十一月

中卯日

四度ノ官幣

預カラセ

給フ人皇五十六代 清和天皇貞觀元年 卯正月廿七日

甲神主位階從五位下ヲ下シ賜ハル古老ノ談ニ當社ノ

神位從二位トヤラシメフ風聞大日本國ハ神國ナリ國家人民

ノ尊ミ敬メ奉ルニ依テ神祇ノ威ヲ増シ神祇ノ護ヲ加ヘ給フニ

依テ國家ノ人民ハ安ク全ク得ルトカヤ正中年中ニ到テハ

毎年朝廷ヨリ當社エ官幣ヲ玳々獻ラル久安年中ニハ

院參ノ官人ヨリ當社ヲ造營ヲ為シ給フモ皆當社ヲ尊

崇ノ致サル所也況ヤ一卿本土清クナレハ其所ニ住スル者孰カ

能當社ヲ尊敬ヲ為サランヤ去ル永和ノ造宮ヨリ百三十餘年

星霜神殿一度破壊スト云ヘ凡今又造宮ヲナシテ神殿鳥居

未社樓門ニ至ルマテ悉ク舊貫ニ復ス弔嘗考古記或見聞

ヌル所ノ教句ヲ綴リ合シテ一巻ト為シ其既ラ記シテ社殿

納ノ具後考云

永正八年正月吉日

權神主大中臣實賴



以上一紙有之今新写以奉呈



國宣之字

城名本樂歌祝園宮神威之奉
全令極少伏拜之抽天下泰平
勢新之由可之知終者
天氣如此極連之許

天正四七月廿四日

左中辨宣教

伯中將殿

16

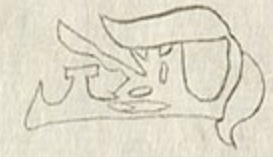
施入文之字

尚不能解事以此令之古石寺平八年居之方
秋納以所心之方古書之思之儀之

後世孫多承少尉

天正十年
拾月廿四日

長吉



祝園村

林百友

系人 以中



同施入文之字

祝園神社之字之儀字有之然此之字社忍
以右之字令願知以送法古有來此所目之
多之儀後亦不之在之儀之儀之儀之儀
在之儀之儀之儀之儀之儀之儀之儀之儀

嶋茶三郎

安弘
嶋

羽田傳次

三郎
嶋

古田賀多乘入道

三郎
賀

十月十日

祝園

神自度

系

右三通新写以奉焉右之三通五畿内誌曰神廟祝園云
天正四年因宣一章十年浅野氏塙安弘丹羽重政
古田玄良等施入文藏在祝氏家以每年正月上申為
大祭閭村男女致齋三日謂之齋居イヨリ

天明六年^{丙午}十一月

祝園村春日社神主

藤原朝之

謹書字

棟札左記

茅三度

石壇建立事

應安三年^{戊辰}八月廿日企石壇同廿八日入夜奉入社殿畢
本社頭者為平地之間且為奉耀神明之威光且為防雨
露之朽損為大勸進聖能阿弥施佛之沙汰而安石壇奉止
社壇畢願雖送碧元令破損而已同六年^{癸丑}七月中安友
四方之塚同十八日南櫓門二丈許引出畢皆是大勸進能
阿弥施佛之沙汰也
祝園大明神御寶殿

永和元^卯十一月八日事始同二年^{丙辰}自二月廿八日造始
同年六月廿日午剋上棟同日入夜奉遷宮

去久安年中之造營者以或尼別或大夫允成之出物等造營云就中北面者奉松方之沙汰番近食間酒等寄人沙汰云於今度依為大勸進聖能阿祜陀佛之別願悉為勸進方之沙汰而造營終功畢後之造營時任久安之例庄家奉松有合力可被致其沙汰不可被削今度之例但於今度者自庄家雖元日食間酒等之沙汰或允助大夫成之出物等被合力之間用上棟遷宮等之祝祈足畢自餘悉為大勸進聖能阿祜陀佛之沙汰終其功畢也

乞願 天下恭平 諸人快樂 庄内安全 五穀豐饒
有緣无縁 皆到彼岸 社頭懸唱 濟度元窮

自他平等 往請西方 及至法界 平等利益

下司源直 公文平房氏 神主大中臣實元

權神主大中臣頼元 大工藤原宗行 小工藤原寛行

藤原能行 己上十二人 番近

同心合力寄人名字

九島 教陳上座 教願 顯性 禪觀 仲大夫

右庄内之士民者悉雖為當社殊此四五輩悅觀進能阿祜陀佛之素願依抽同心合心之志節別而記置名字者也矣

自久安五年之造營至于嘉祿二年之終造經七十八年也
自嘉祿二年之造營至于永和二年_辰造宮經百五十一年

以上三ヶ度之造立物送二百七十九年 星霜矣

永和貳年辰六月廿日

大勸進聖能阿麻呂佛

執筆小丘覺勝

此主世未
九歲六歲

右表書左裏書記

當社度々造宮日記

祝園 大明神御寶殿

久安五年己自正月廿一日造始于七月廿日造畢
北面右衛門大夫鼓位平清房朝臣身居二本造畢

南面寄人等同心合力忒忒免成出物造畢

執筆僧賴舜 造營行事

下司尾帳貞宗 公文僧賴舜 神主時貞時通

大工僧長實 小土僧林秀

第二度

奉造宮 祝園御庄

鎮守

三所大明神御寶殿

嘉祿二年丙戌自十月十二日奉造宮始十一月十日酉
上棟同月廿二日棟門此時始身居阿園梨近嚴寄人

等合力也

下司源榮 公又左衛門尉平於房

神主平清利大中臣有元 大工藤原末弘

小工藤原武恒等 已上七人也

御遷宮

但久安五年已造宮所奉改造也

杙木繪皮等

阿闍梨大法師近嚴沙汰也

大工作御花 日食酒等寄人等沙汰也

三井流 三部阿闍梨近嚴

伏乞現世安穩後生善處取望必定令成就同滿給門等

繁唱

但防名者別帝、在之仍中在記

東坊 春智 西坊 林覺 南坊 覺心 北坊 慈圓 中坊 慈榮法師

池坊 玄覺 房坊 大龍 松井坊 安智 奧坊 冥心

大工棟梁 木村茂三郎

同 宮本佐兵衛

元 肝煎 柴田真八郎
同大宮八條下石橋所
今并捨治郎

肝煎 織喜郎开三村

同 中坊常石衛門

同 忠立郎
京都細工人
治高兵衛
庄助
喜三郎

奉棟祝園神社春日大明神

表

天保四癸巳年
六月廿八日

神主從五位下
宮城土佐守藤原朝道

右由緒 兼棟札等本父儘書取仍而申上候
神官家系之者右申上候通住首之事故數代不詳候
貞享以後左申上候

右者貞享五代 辰二月三日吉田 繼目
元禄十六八月隱居

宮城和泉守正重
宮城信濃守吉明

右者元禄十六 癸未八月十二日吉田 繼目
享保八七月隱居

宮城信濃守朝陣

右者享保八 卯七月六日吉田 繼目
寬保三三月隱居

宮城和泉守綱藤

右者寬保三 癸亥三月十一日吉田 繼目
天明六十一月隱居

宮城固防朝之

右者天明六 丙午十一月十二日吉田 繼目
寬政二十一月隱居

宮城土佐守朝道

右者寬政十二 庚申十一月廿五日吉田 繼目

文化二年十一月廿三日從五位下 同月廿三日土佐守奉崇

勅許天保七七月隱居

宮城相摸守朝考

右者天保七^丙申七月廿三日吉田^三前^三繼目
天保七八月九月從立位下同月九日相模守奉蒙
勅許明治四十二年隱居

宮城朝平

右者明治四^三未十二月十五日當府御間屆^三而相續
明治六年八月三十一日祝園神社祠官蒙拜命同郡同區
相繼神社 大宮社 若宮社 天王神社 祠掌兼被拜命
同年同月同日京都府貫屬士族被拜命明治七年五月五日
兼訓導拜命

齋神事略記

武波今安^三度御討罰之切^三其惡靈此地止リ諸民^三災害仕
故惡靈致退散其以來為恒例年々祭禮正月申酉戌
三日氏子一同鳴物炊烟停止晝夜鎖不仕齋戒嚴止之
神事執行此齋神事申候

但神官三日前^三別火仕至申日者神幸之道筋^三玉串^三
鉾等立且氏子者^三神幸之道筋^三荒砂^三鉾^三至申刻者
神前^三御食御酒種^三物^三進^三夜入^三者舊境^三於^三風呂
井^三申井邊^三神幸^三乍^三忌^三寶祚盛大^三祈禱其夜氏子
一同社參^三神幸之間^三閉眼拜伏^三亦本殿^三奉遷^三早
明至酉日者神供者前日同前其夜神殿^三西^三拾町計隔^三

幸森、申所、神幸ス其時五穀豐饒ノ祈禱神幸之間氏子
一同前夜同前拜伏ス

但申ノ日、前日ヨリ祢隨人、氏子之者一人神供所ニ別火ス
其夜ノ道筋以大炬ヲ前供ス亦本殿奉遷ス

明至戌日者武垣安彦陰靈退散之祈禱午後二時頃ヨリ
鳥居ノ境トシテ九網ヲ柁身居中、置南北ハ八寸廻リ引竹ヲ
附氏子者南北別、北方者キヨウサ南方者ヨウサト懸聲シ
三度之勝負定三度目、神官勝負分ケ勝方者九網ヲ
武垣安彦之射止之地於テ焼矢ヲ射止所者社頭ト一町計
南ニ在之且齋式明亥日ノ至朝且神供神酒花神樂奏ス

此ヲ明、謂神樂、齋式畢

但大炬長サ九尺五寸廻リ二尺
九網差渡シ一丈引竹三本

十一月中、申日神事齋ノ申ノ日同前
九月一日、清神祭

KODAK Gray Scale

Black

3/Color

White

Magenta

Red

Yellow

Green

Cyan

Blue

KODAK Color Control Patches ©Eastman Kodak Company, 1997





3/Color

White

Magenta

Red

Yellow

Green

Cyan

Blue

Blue

Blue

Blue

Blue

城川桐里郡祝園村

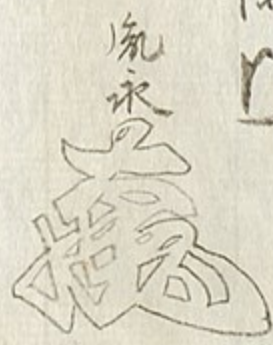
祝園神社

右舊來誌

瑞信仰今度御祈願所被作下然之者
殿内安全長久之祈念可相丹誠者依
令旨(報達)如件

慶應三丁卯八月

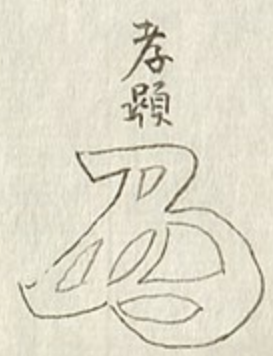
氏藤左衛門



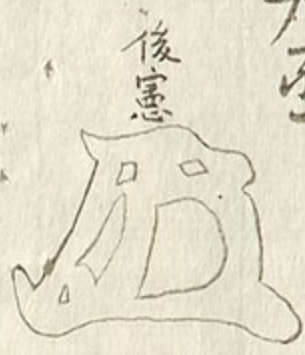
宮崎健殿



杉浦左之助權大尉



嶋園大丞大丞

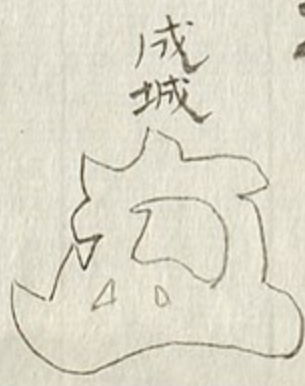


後憲

孝顯

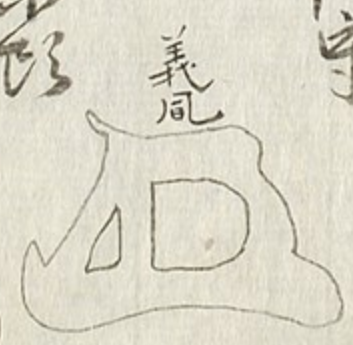


祝園社
宮城相模守殿



成城

藤木稚太郎



義風

栗津駿河守



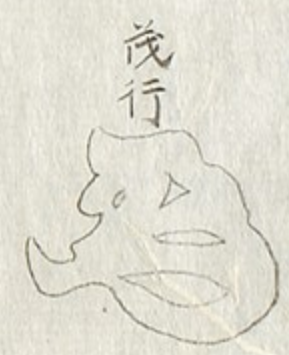
保

山本仔孫守



長正

中川紀仔守



茂行

前川大宰大監



KODAK Gray Scale

Black

3/Color

White

Magenta

Red

Yellow

Green

Cyan

Blue

A 1 2 3 4 5 6 M 8 9 10 11

KODAK Color Control Patches

centimetres

宮城相模守殿

鳴園大進大丞

俊憲

相浦左衛門權大尉

厚顯

氏藤左衛門

胤永

碩福壽

右今度御祈願所被
清寄附此成下候之旨
降依執事下候

作付候旨前奉之旨
永世大知獲持之旨

一 清提燈子丸

清紋附

一 張

一 高張清提燈

清紋附

二 張

一 晒布清幕

清紋附

一 張

一 些多清幕

清紋附

一 張

一 御初穂銀
御寄附状
拾枚



今般清祈願所祈 俾出長日清祈禱所
 任付不々清祈願所 俾出長日清祈禱所
 可任祈祈 必程奉進 進世之能所 宜事
 清家來出 候 宜 俾出長日清祈禱所
 其心候世安

有栖川宮

清後所
 下

宮候相持書後



祝園神社



Handwritten text in cursive Japanese calligraphy, likely a dedication or historical record related to the shrine. The text is written vertically on a separate sheet of paper placed to the right of the main illustration.



相樂郡式内ノ六座

和伎神社考證當社上申書及繪圖ヲ後ニ附ス

和伎坐天乃夫支賣神社大月次新嘗

和伎假字ナリ天乃ハ河未乃ト讀夫支賣ハ假字ナリ

○祭神明也社説謂天照大神荒魂ナリ考証云日本紀云素盞鳴尊五世孫天之菩根神古事記云滋弥

豆奴神子天之冬衣神按夫支賣菩根冬衣雖字異語相通此保古云天之夫支賣神者天菩根神也賣与根横音通○今按

スルニ考證及比保古ノ説共ニ信從スヘカラサルカ如何トナレハ此神祈雨祭ニ預レハナリ夫凡祈雨祭ニ預ルノ

神未夕菩根冬衣等アルヲ聞カサルノミ○式三祈雨祭神八十五座並大云々和伎社一座

○同郡葦志區平尾村平林ニ鎮座ス山城志云在平尾村今稱涌出宮

按スルニ當社ハ同村及綺田村ノ産神ナリ清泉其神

京都府

境ヨリ涌イツ是以和伎ヲ轉シ涌出ノ宮ト稱セリ社

傳徴スヘク異説聞ユルナシ故ニ疑フ所口ナキノミ

神位

三代實錄貞觀元年正月廿七日甲申春授山城國從五位

下和伎神正五位下從五位下天野夫支賣神從五位上按

ルニ和伎神夫支賣神位階同シカラス判然ニ神アル如シ雖然神名帳ニ座ヲ書サス又祈雨祭ニ和伎神一座ト

アルヲ以テ之ヲ推ハニ神アリトハ知レサルナリ故ニ比保古ニハ之ヲ別社ナリトシ神社叢録ニハ和伎ヲ地

主神ナラント云果シテ然ラハ和伎神ハ式ニ預ラサルカ亦夫支賣神臨時祈雨等ノ祭式ニアツカラサルカ今

考ヘ得ヘカラス

興福寺官務録云和伎支賣神在國郡古川莊平尾園二社司一人神八十六人天乎神護二年丙午三月庚午住持別府深船頭天

KODAK Gray Scale

Black

3/Color

White

Magenta

Red

Yellow

Green

Cyan

Blue

KODAK Color Control Patches

centimetres

正一位勲六等和岐大明神傳

山城國相樂郡棚倉郷平尾村鎮座

延喜式内神名帳載ル所ノ大神ニシテ正一位勲
六等和岐坐天夫貴尊ハ天照大御神ノ荒魂ノ大神
也謹テ上古ノ事歴ラ温ネ奉ルニ本ツ宮慶ハ掛卷モ
阿夜ニ畏キ神風ノ伊勢國ナル百船度會縣佐古久志
呂宇^羅五十鈴ノ川邊ナル舟ヶ原岩部ノ里ニ大宮
柱廣敷立テ鎮理定坐シク天地ノムク國家ヲ守リ
殊ニ祈年豊登ノ幸ヒ著ク護ラセ給フ大神也御別
號アレ氏神祕ナル故誌カスト云々干時人皇四十八代
称徳天皇ノ御宇天平神護二年丙午五月庚午七日
天支貴尊十キ宮慶覓キ遷シ齋シト託宣シ給フ
隨シ奉仕神人即テ度會戊曆中臣年和磨大

京都府

中臣安樂丸物部多丸ノ四名ノ神官等齋畏ニ
大御神ノ御靈ヲ奉戴テ伊賀國阿拜郡柘榴ノ山ニ遷坐
シ齋キ祭ル神意焉ニ敬ケ給ハス因テ山城國泉川ヲ浴下リ
給ヒテ同國相樂郡神幡郷棚倉山ノ麓ナル紙幡宿
称高橋光貞蓋紙幡宿稱ハ
綺田氏一家ノ祖居宅ノ巽ノ方ナル石上ニ鎮
坐シ奉リ又茲ニ於テ神人等 神託ノ事實ヲ高橋
光貞ニ告諭シ直テニ神境大宮所ト定スヘシト云々
光貞即テ天朝ニ奏聞シ奉ル官別テ同郷ナル平
尾邑和岐ト云勝地ヲ點檢ト定シテ 神宮造
營成正遷宮齋整畢奏慶ス是ニ於テ復 田凝
比咩命一名澳津比賣命市杵嶋比賣命ノ二柱ノ大神
ヲ伊勢國故宮慶ヨリ遷坐相殿ニ合祭三神鎮座テ
シ給フ別地名ニ基キ和岐大明神ト唱ヘ奉ル且四名

KODAK Gray Scale

Black

3/Color

White

Magenta

Red

Yellow

Green

Cyan

Blue

centimetres

KODAK Color Control Patches

©Eastman Kodak Company, 1997



ノ社人神事ヲ司ル是ニ因テ度會成唐奥村氏之祖

大中臣安樂唐尾崎氏之祖中臣年和丸織田南一家之祖也

物部多丸出原石原城三家之祖也各地所ヲ賜リ當社四職ノ社

家ト定ム官許ヲ蒙リ後回家トモ分派ス殊更當

地最初ノ産土神南棚倉神社祭神ノ号ハ福一

王子大明神亦ハ天三下命ト唱ヘマツルノ社人ヲ以テ和岐社ノ神職

ト成ス日本中野ニ家之元祖當社境内ハ東西百三十間南北

百四十二間ト定之、茲ニ當社恒例ノ祭式初春

午日齋居世俗ニ曰伊茂伍利祭ヲ務ム蓋氏子中繫齋敬祀

従前然リ抑コノ祭祀ハ當地對川ノ祝園邑神社

ト同然ナリ其起原ヲ尋ルニ人皇十代

崇神天皇十年武埴安彦及ヒ其妻吾田媛

及ス征討官軍進發ス賊軍トコノ和訶羅川

京都府

夾ニテ對陣ス兩軍挑ニ戰ニ及テ死傷迭ニ最モ

多シ賊兵竟ニ敗績埴安彦誅ニ伏ス當時コノ和

訶羅川ヲ挑ニ川ト改メ唱フル至レリ蓋シ其

ノ苦闘想フヘキ耳今謂泉川ノ訓ノ博詁カ其後戰死ノ厲鬼

崇リヲ為シ當所ト對川ノ祝園邑ト古戰場ナル

故カ疫癘流行比年最モ酷シ御里大ニ災害ヲ

恐怖シ思ヒ神慮ヲ伺ヒ襜袂ノ祈願ヲ為ス即テ

齋居祭祀ノ神喻ヲ感得ス因テコノ神事ヲ修

行スルハ疫邪妖孽倏忽消滅人生安穩ニ歸ス

神德感戴ノ餘念息マス聿ニ永世ノ常例ト

爲シ恩賴報酬ニ備フト云清和天皇御宇貞

觀三年八月當社造營神階 宣下

宇多天皇御宇寛平元年夏旱魃請雩



KODAK Gray Scale



Black

3/Color

White

Red

Magenta

Yellow

Green

Cyan

Blue

勅額ノ御時忽テ靈驗アリ是レニ因テ坐別額
五丈黒毛駒等供進アリ奉幣使ハ散位清
原藤勝朝臣ナリトソ是ヨリ以降祈雨ノ節ハ後
朝廷絹五丈五尺薄絶各一丈裏ニ薦半牧絲
一納綿一疋木綿ニ及麻布五及調布二端
等ヲ供進シ給フト云則山城國祈雨神社十一坐
ノ一員延喜式之所謂祈雨十一坐トハ

加茂別雷神社 鴨御祖社 松尾社 葛野郡

稻荷社 紀伊郡 水主社 久世郡 榊井社 相模郡 相模郡

木島社 葛野郡 羽東石社 乙訓郡 乙訓社 同上

和岐社 和赤郡 貴舟社 洛北以上

陽成天皇元慶六年正月七日社階
宣下同八年二月廿三日 諸社称宣祝等

京都府

官爵ヲ給フ

白河天皇御宇 兼曆四年 庚申 七月十八日歩
射騎射ノ位田ヲ給フ

崇徳天皇御宇 永治元年 八月廿五日
勅宣當和岐社正一位 勲六等ノ神位階
級贈進シ給フ

高倉天皇 宇治兼四年 十二月十二日始テ
社頭炎上假言鎮座十四箇年、後源右幕下

頼朝當社造營復舊 教書存 後醍醐天皇御宇

建武二年 八月六日 兵火ニ罹リ社頭攝社共炎上
其他延焼一字ヲ遺サス 蕩燼ス是ヨリ比年兵革

息マス社稷經營ノ重事ト雖ニ闕ヒテ省ニス唯
假宮ノ修因ラス六十有二箇年ノ星霜ヲ経



タリ氣運循環還在再治平ノ昭代ニ開化シ氏人
等茲ニ發願興起シ應永三年九月ヨリ普ク
勸進周施シテ造言維新ナリ即チ正遷言
成奉ル其後寛正六年九月修復同十二月二日
畠山政長足利義政幕下
ノ管領職 神田三友或畠歩高附ス
證存文 永正十二年四月山城國惣政所ヨリ本社并
拜殿神樂所 御供所 称宜宿所 樓門 末社 十二座
造立云々椿井家
記録意 誠ニ當社ハ光明寺一名柳倉寺
トモ云ノ
惣鎮守所ニシテ一山ノ衆徒末派ノ輩 神前ニ
候シ讀經退轉ナク殊ニハ御神事祭祀嚴重ニ
修行シ氏子并與カノ面々是ヲ守護シ一天泰平
五穀豊登萬民快樂ヲ懇祈シ奉リ信心厚ク
神徳モ他ニ異ナリ當社ハ山城國一百廿二座ノ

京都府

内ニシテ相樂郡六座ノ大社也延喜式
神名帳 大月次新
嘗祭ニモ預リ給フ処ノ御社トレハ仰キテモ猶
餘リアリ依テ後代ノ為ニ一卷ニ毫ヲ添テ永世
ノ龜鑑ニ備ント
謹美 謹美 恐 禮美 申 須

天文十九年庚戌年九月十七日

光明山寺学頭

普門院沙門寛賀在判

亦曰

永録十二己巳年三月四日

光明山寺衆徒

西藏院 在判

下司

真村修理亮會亮負判

公文

森村民部少輔大中臣道家同

沙汰人

尾崎三郎左衛門尉大中臣常矩同

同

藤岡宮内亮度會秀友日

京都府下山城國相樂郡第壹區

綺田村

平尾村 立會

大平尾村

平尾村鎮座

和岐神社

京都府

田凝比咩命

祭神 天夫貴賣命

市杵島姬命

勸請

天平神護二年丙午五月七日

例祭日

二月十六日

社殿建坪

六坪

境内

反別四町九卦拾步



参事 榎村正直代理
京都府権参事 國重正文殿

京都府

氏子戸數 三百九拾軒
右之通相違無事 在後以上

和岐社 福孝 真田光孚 印

鑄田村 戸長 古川吉玄 湯 印

平尾村 日 中谷 兵助 他行中 印

大平尾村 日 岸畑山三郎 印

副區長 古川平七郎 他行中 印

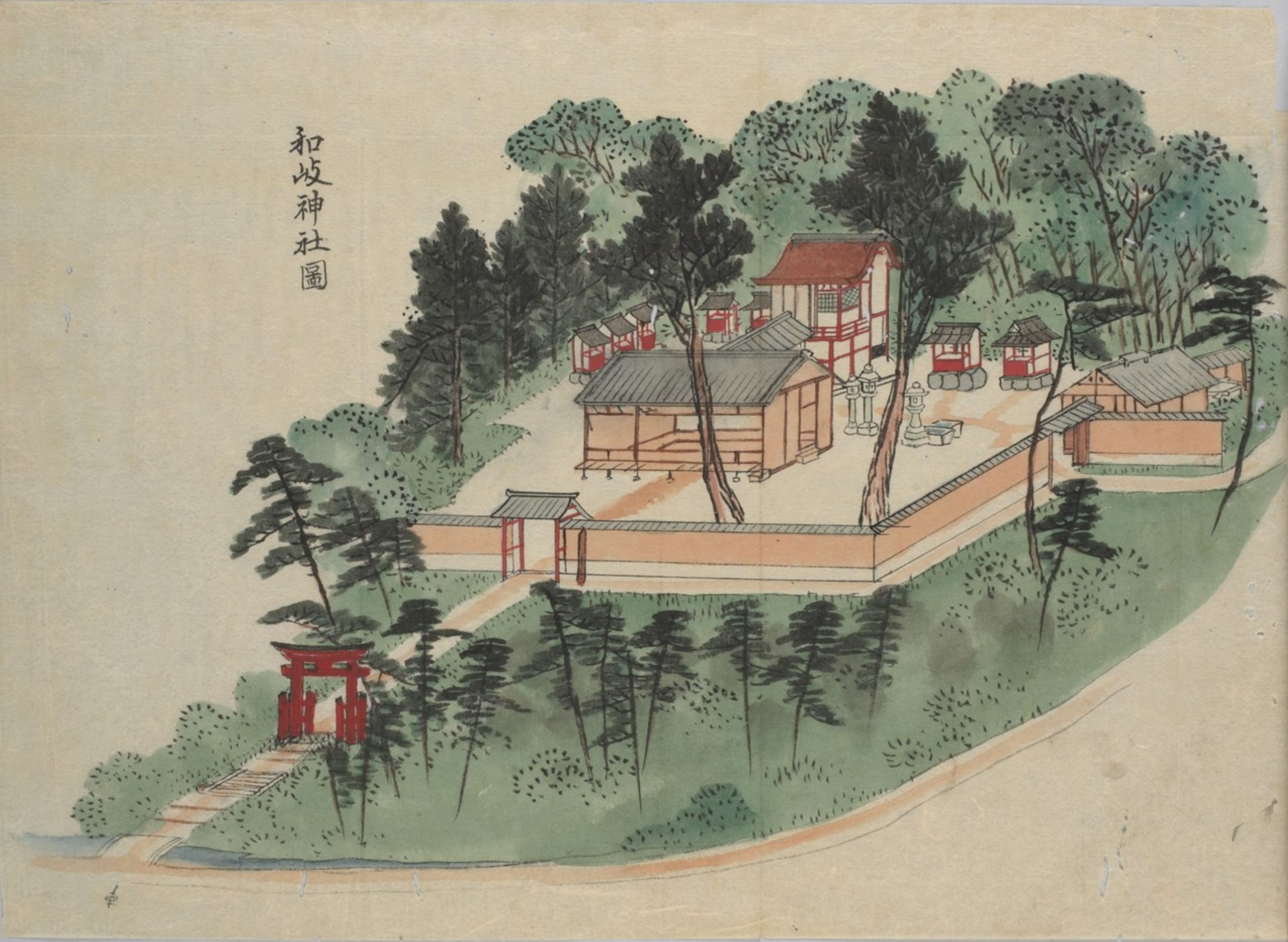
明治八年七月十日



A 1 2 3 4 5 6 M 8 9 10



和伎神社圖



和伎神社 7-2 C06002

相樂郡式内六座

綺原神社考證及 振原神社上申書
繪圖ヲ後ニ附

綺原坐健伊那大比賣神社

綺原ハ加牟波良ト讀健ハ多介ト訓スヘシ伊那大比賣

假字ナリ○祭神明ナリ○同郡第一區綺田村振原神

社是放山城志云在綺田村名勝志云綺田村氏神在蟹

按スルニ當社旧記確聞傳ラス以テ證スヘキモノ十

シ今ヤ之ヲ推考スルニ一乎謂振原ハ是綺原ノ訛ナル

トクカサレトモ是邊昔蟹幡郡ニシテ綺田ハ是蟹幡

ノ轉ニ近シ故ニ徒ニ村名ヲ以テ當社ノ證トモ定メ

京都府

難ク暫ク疑ヲ存スルナリ

京都府管下

山城國相樂郡第壹區

綺田村

綺田村鎮座

綺原神社

祭神健甕那大比賣命

由緒

石分明

勸請

年月

石分明

例祭日

十一月一日

但新曆法巫候

社殿

建坪壹坪六合六寸

未社天照皇大神宮建坪壹合七寸

同天兒屋根命建坪壹合七寸

同九元明神

建坪八寸

同蛭子命

建坪八寸

持殿

建坪壹坪貳合六寸

御供所 建坪四坪

一 舊境内反別貳反廿九步

一 自該廳距離 貳里

京都府府下 七里三拾町

一 氏子ノ數 百八拾貳軒

但綺田村總戸數 法巫候

右之通、相違無涉巫候以上

右村戸長

古川重兵衛

同 木村勘兵衛

明治八年

同 古川吉兵衛

祠掌 古川藤藏

副區長 古川平七郎

京都府權知事 榎村正直殿



綺原神社圖



京都府權知事植村正直殿



相樂郡式内ノ六座

相樂神社考證

當社上申書及
繪圖ヲ後ニ附



相樂神社

一 相樂ハ佐加良加ト訓スヘシ

和名抄御名假
字上ニ同シ

○祭神大詳

同郡第二區相樂村ニ鎮座ス

按スルニ當社曾テ八幡宮ト称セリ今其由来ヲ知ラス

ト雖モ古来同村ノ産神ニシテ鎮座ノ地モ亦佐加良加

ト云フ故ニ疑ヲ容レサルナリ

京都府

京都府山城國相樂郡相樂村

鎮座 字相樂

相樂神社

祭神

足仲彦命

譽田別命

氣長足姬命

由緒

古事記曰到山城國相樂時取懸樹枝欲死故号

其地謂懸冰今相樂云神社由緒不詳舊神官無之

一勸請年月不詳

一例祭日九月一日

但明治三年日新曆御座候

一社殿建坪

七坪

未社 祭神

大鷦鷯命

建坪 四坪

同 祭神

比波須比賣命

建坪 四尺

同 祭神

美比賣命

建坪 三尺



同 祭神 歌凝比賣命 建坪 壹坪

祭神 圓野比賣命 建坪 貳坪

拜殿建坪 二拾坪

仮屋^{字新}建坪 三拾六坪

舞臺建坪 七坪

四ツ脚門建坪 四坪

一現境内及別 三及四畝四步

舊境内及別 壹町七反五畝三歩

一舊社領^元 朱里以下無清座候

一氏子戸數 二百四拾二戸 但相樂村一村限清座候

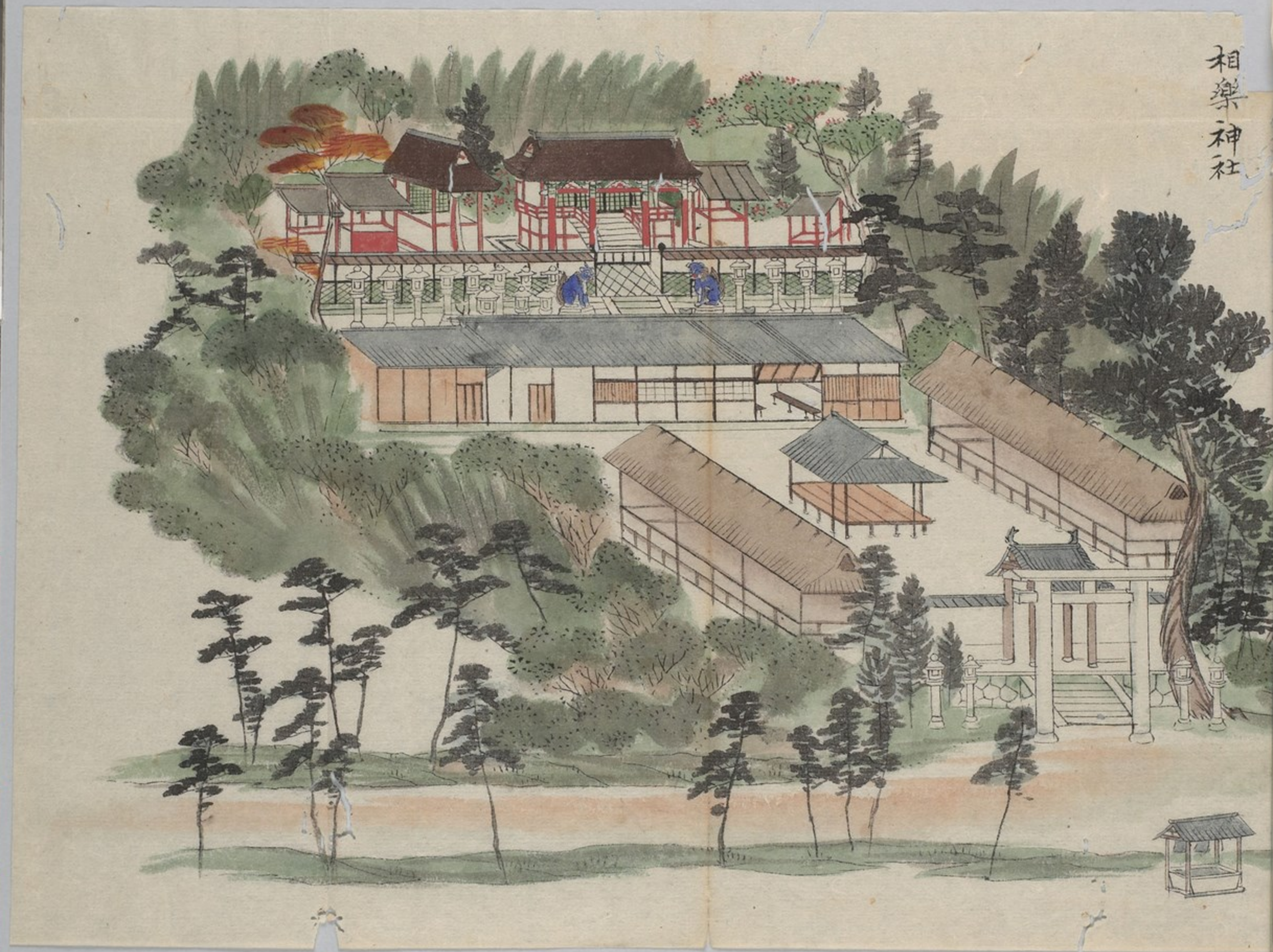
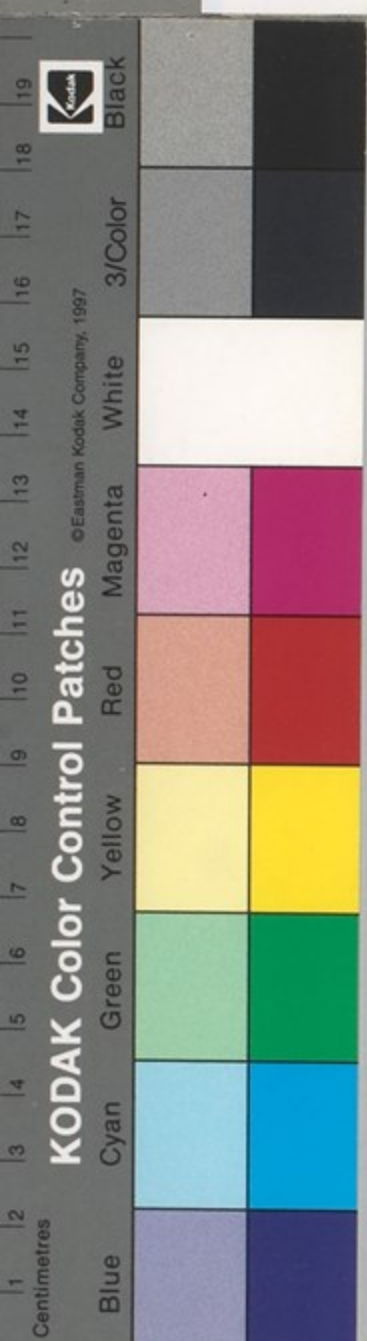
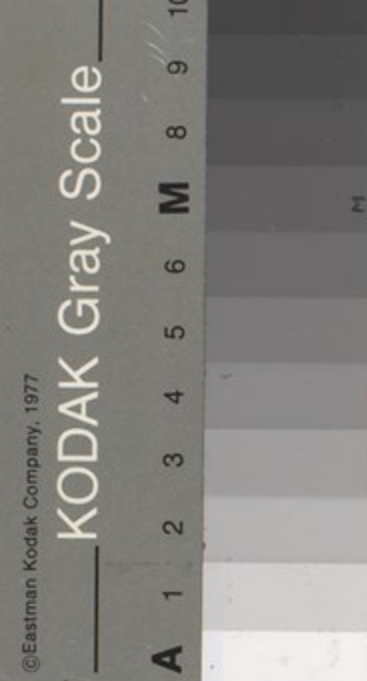
一自該廳距離 九里

相樂郡相樂神社祠堂兼
同郡祝園神社祠官

明治八年
十二月八日

宮城朝平
右權長
福陽秀久

京都府權知事植村正直殿



相樂神社

京都市権知事榎村正直殿

榎村正直
福陽秀之



相樂神社 7-4 C06004

相樂郡式内ノ六座

岡田鴨神社考證

當社上申書及繪圖ヲ後ニ附

岡田鴨神社大月次新嘗

岡田ハ平加多ト訓スヘシ和名抄郡名假鴨ハ加茂ト訓

スヘシ和名抄郡名假○祭神建角身命釋日本紀云風

角身命天降自日向曾之峰為神倭石余比古之御前立

而宿座大和葛木山之峰自彼漸遷至山代國岡田之加茂

隨山代河下坐葛野河与賀茂河所會至云々○夫本集行

家和歌曰山代の此都とや護りけん岡田の鴨子跡垂し

り○同郡第四區北村ニ鎮座ス社地今ノ北村ハ則

賀茂即ノ内山城志云岡田鴨神社在賀茂郡北村○續日

本紀和銅元年九月庚辰行幸山背國相樂郡岡田離宮特

給賀茂久仁二里戸稻三十束

京都府

按スルニ岡田鴨ハ地名ヲ以社号ニ稱セシナルヘシ

當社旧記傳ラスト雖モ則テ岡田ノ賀茂ニアリテ曾

テ賀茂大明神ト云故ニ疑ヲイレサルナリ

神位

三代實錄貞觀元年正月廿七日甲申奉授山城國從五位

下岡田鴨神從五位上

京都府管内 嵯峨國古市郡米野邊山村

鎮方

字野邊村古市郡米野邊山村
延享三年月日

岡田鴨神社

或曰

從僧志
岡田神社

冬神可冬建角所命社位正二位

一由緒

凡祀四寸長社祢可冬者日向者言

千穗之峯天降坐之神加冬建角所

之命也神傳後世余比古言(注前)

之有与宿築大和為木之峯句

御遷至山代國古市郡米野邊山村

延喜式云古市郡古市田鴨神社下云

但

古市郡米野邊村古市田鴨神社下云
水之宿築大和為木之峯句

一初禱年月日

一例祭方每年四月初旬日

但延喜四年曆古市郡

一社殿建於土壹坪四合廿夕

京都府管内山内國土手郡等四邊北野

鎮元

字振村有地等所斗雲
西暦年日月夕祥

天満宮

村社

多神一管系道直

神徳山一佐

一由緒并神宮系系卜年自夜氏

一勸誘年月夕祥

一例祭日每年九月十五日

併是近四層古角下

一社殿建坪一壹坪四合五夕

一末社

之孫少社神建坪一壹合三夕

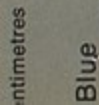
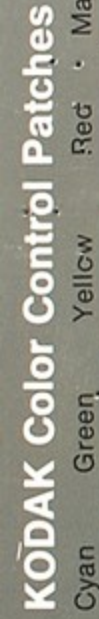
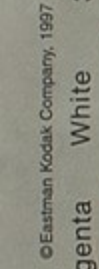
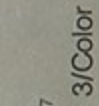
一末社

合民舞社建坪三合八夕

神供所建坪四坪三合五夕

冬籠所建坪七四坪三合六夕

一四境内及別荘及之側立方 年方祀



一 現境由五割壹反七畝亦四步
 一 社所存遺石下在日下
 一 如子戶數 百餘
 一 向族應 板里余
 一 同村小社
 一 小幡官
 一 祭神 應神天皇
 一 由緒 神官家系亦在
 一 勸誘年月日詳
 一 們祭日 每年八月廿号
 一 但是近四曆亦用
 一 社殿 建坪壹合八分
 一 田境 田五畝 亦前畝 年久地
 一 現境 田五畝 四畝四步七厘
 一 社所存遺石 亦在



A 1 2 3 4 5 6 M 8 9 11

Black 3/Color White Magenta Red Yellow Green Cyan Blue



境内
及別一及三畝六步
年貢丸



相樂郡式内

六座

岡田國神社

其社上申書繪圖并大野村春
日社上申書繪圖ヲ後ニ附

岡田國神社大月次新嘗

岡田ハ前ニ同シ國ハ久ルト訓スヘシ
萬葉集十七山背乃久尔能美佐古

波云 ○祭神不詳社説生國魂命ト云尚可考 ○同郡第三區木津村ニ

鎮座天神社は欣當社鎮座ノ地ハ田千童子村ト云近コロ木津村ニ合ス

按ルニ山城志ニ國神社在大野村今称春日ト云ルヲ

以テ近世其説ニ雷同スルモノ多シ皆謂ラク大野村

フシテ又岡田離宮ノ是實驗ノ到ラナルナリ夫大野

村同郡第四區ニアリテ是古来賀茂郷ノ地ナリ今ヤ

京都府

之ヲ尋思スルニ山城風土記ニ釋日本紀ヲ引賀茂建角身命

至山代國岡田之賀茂ト云ヲミレハ岡田ハ此地ノ

總名ニシテ又續日本紀和銅元年ニ行幸山背國相樂

郡岡田離宮中特給賀茂久仁二里戸稻三十束トアル

ヲミレハ鴨國ノ兩社ハ件ノ二里ニアルヲ必セリ此

里後ニ大名ノ地トナリ御ト云フ然則國神社豈賀茂郷ニアランヤ故

ニ前説ニ從ハス況ヤ大野村春日社ニ於テモ今其微スヘキ證ナキヲヤ熟ラ久

仁ノ地ヲ微スニ同紀天平十二年戊午使右大臣橘宿

祢諸凡經畧山背國相樂郡恭仁郷以擬遷都故也丁卯

皇帝幸恭仁宮始作京都矣トアツテ此都ハ則鹿脊山

此考証ハ全部証済ナク
領主証済ニ照シ不詳ナル
岡田ノ内ト云フ



岡田國神社1 7-6 L06049

加吉山位
本之令
鹿脊山と云
小坂山と云
アラス

ヲ色ミ 同紀天平十三年從鹿脊山之西 久仁瓶原買茂
道以東為左京以西為右京

ノ三郷ニ俣リ而シテ賀茂ハ鹿背山ノ東北ニ出テ久
仁ハ鹿脊山ノ北ヨリ其西南ニ繞レリ尚モ此地ヲ詳

ラカニセハ同紀十七年ニ車駕到恭仁京泉橋云々ト
アル泉橋寺尚存セリ 三代實錄貞觀十八年三月山城

畿内建立四十九院泉橋寺是 此泉橋寺ハ鹿背山ノ西
一也泉川渡口正當寺門云々

北木津驛ノ東ニアレハ所謂久仁郷ハ此木津驛邊十
ハ丁知ルヘシ ハ驛ヲ遮テ流ル、川アリ并閘川ト 然

則國神社ハ當地ニ就テ尋ヘキナリ木津驛ノ惣社天
神社鹿脊山ノ西ニ鎮座シ境内凡二十六町八反余 今區

京都府

別シテ寺丁余トスレ又別ニ社領 産子凡七百余戸内陣
田寺丁余リアリ今上地トナル

古物多シ就中鐵鈴木狗茅古キヲ徴ニタレリ 鐵鈴
神社ト銘スレ蓋シ銘ハ後世ノ鑄ト鑑スレ木狗ハ今當地

傳物館ニ出スレ又大般若經六百卷アリ嘉祿安貞比ノ
筆ナ 當社は古來此地ノ産神ニシテ今件ノ如キヲミ
レハ是國神社タラスヤ

類社
和泉國大鳥郡備前國御野郡國神社各一

神位

三代實錄貞觀元年正月廿七日甲申奉授山城國從五位
下岡田國神從五位上

京都府御管下山城國相樂郡第三區水津郷々社
鎮座字御殿山

一岡田國神社

延喜式神名帳曰 大 月次 新嘗年
三代實錄曰 貞觀元年正月廿七日授從五位上

祭神

左方 天神宮

正殿 生圍魂命
相殿 天清天神

二柱

右方 八幡宮

相殿 足仲彦命
正殿 氣長足彥命
相殿 磐田別命

三柱

一由緒

抑當社左方正殿祭神生國魂命勸請之

儀往昔人皇三十九代齊明天皇御宇五年己未九月

神勅依而勸請奉然今至也當地產須

那神崇尊奉候同相殿齋祭天滿

宮之儀人皇九十一代後宇多天皇御宇弘安

四年九月二十一日當社勸請仕候

右方正殿祭神八幡宮勸請儀人皇五十

七代陽成天皇之御宇元慶元年丁酉十一月十三日豐嚴

國宇佐之宮天御神當地天神宮別殿遷座仕候

舊神官中岡家儀ハ菅原姓ニシテ家系世代之書類元弘年中之兵乱ニ紛失仕爰故ニ世代不詳爰得共粗既亦略ヲ舉ルニ祖先福右卫門正利代應永三十二年天神社造營之古又書其外明應大永之古文書所持仕爰其後慶長年中徳川氏改正之頃左近太郎光後世々家系ヲ受ケ神職ヲ奉ス寛永年中光後長男筑後正秀父ノ讓リヲ續テ當社奉仕ス其後寛文中ニ至リ全國一般社家之非車吉田田白川兩家可為配下御趣意ニ付天和三年二月十四日右正秀長男和泉丞正忠吉田家ヨリ許状受神職相續仕候然リシテ以來代々吉田家繼目受當社奉仕爰更右正秀二男同苗又右卫門正直延宝七年三月幕府願立之上蒙御免當區梅谷一ヶ村開発仕候故ニ別レテ兩家トナル



一 勸請 齊明天皇御宇五年起九月

一 祭禮 九月二十日
但し是迄旧曆所産

一 社殿建坪 拾五坪

一 撰社惠美須神社建坪 二坪
境內空地 反別九畝十八步

一 未社 能登掃日命社建坪 三畝
三畝三寸 五分五厘 須佐之男命社全 四畝二寸 三分九厘五毫

一 全 天忍穗耳命社建坪 三畝九寸 二分七厘
速開津姫命社全 三畝三寸 二分

一 拜殿 白々大社 二拾九坪
二畝三寸 二分

一 能楽臺 五坪

一 兩仮家 三拾二坪

一 御供所 九坪
土藏 四坪

一 新境丹反別志町貳反五畝五步

一 旧境内反別貳拾六町六反九畝十步

一 舊社領 高拾三石八斗五升五合
以反別志町八反五畝拾二ト

右降地高之儀ハ往古ヨリ社附高之延延室五年石川主殿正殿御振地之節上知相成後其後元禄十年十二月御代官小野半之助殿旧幕府御高定奉行之御下知依り當郷元子童三村高之存水帳御捺印首之當社領以爲仰有度矣

氏子凡七百戸余 水津村

當社之儀ハ明治七年十二月本社境丹地ニ遷社仕度者御願申上物又本年五月同八月兩度追願仕御同中座候也恐至急御決汰之程奉願及依り右御断申上候



但當鄉八元小寺大路于臺子後上津井村之處本年六月九日合併
社為仰付候三付向後ハ本津村ト稱シ候間此取御断申
上後

一 自該御廳距離九里半

右社祠官

中岡義利



明治八年十一月七日

右之通相違無御座候以上

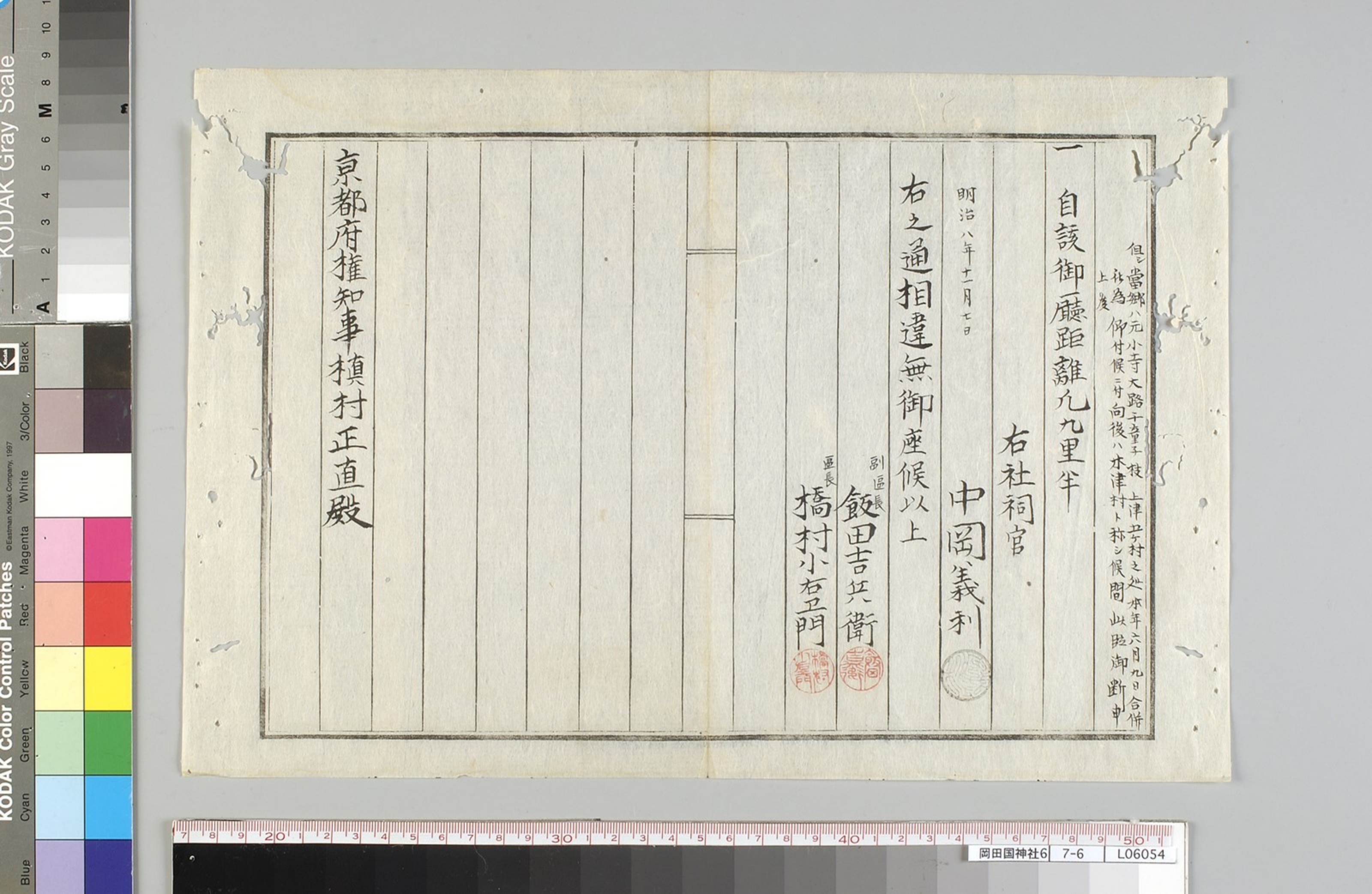
副區長 飯田吉兵衛



區長 橋村小右衛門



京都府権知事 植村正直殿



恭仁京略記

恭仁左右京

續日本記曰 聖武天皇御宇天平十三年九月己未徙鹿脊山西乃道以東為左京以西右京ト云々

鹿脊山京

萬葉集第六卷曰田辺福磨恭仁之京替スル歌アリ

岡田

加茂
久迹
二里

續日本記曰 元明天皇御宇和銅元年九月加茂久迹之
二里去

泉川

上古輪鞆川ト号ス後ニ批川ト云々日本記曰 避那羅山而進到
輪鞆川垣安高狹川地之各相批焉故人改号其川曰批
川今謂 泉川訛也云々

泉橋

續日本記曰 天平十七年五月車駕恭仁之京泉橋ニ至云々

泉橋寺

三代實錄曰 貞觀十八年三月三日山城國泉橋寺申牒曰
故僧正行基五畿内建立四十九院泉橋寺是一也泉川渡

口正當寺門云々

橋柱山大智寺

旧記往昔泉橋ノ橋柱數年水底ニ沈没センガ自然ト涌出
スルヲ西大寺才二世ノ長老慈真此ノ朽木ヲ以テ支殊ノ像ヲ
刻シテ此寺ニ安置ス故ニ橋柱山大智寺ト稱ス

以上

明治八年八月二十日

相模郡第三區水津
國神社祠官

中岡義利



京都府推知事 榎村正直 啟

神社考證書

京都府法管下

山城國和樂郡多三區千童子村鎮座

國神社

神社錦之儀古也海之自七月
昔府内法同中片至信言里少至
可及法示以載法下知法同中二年
多乃中片

天神社祭神

生國魂尊
天衣大神

八幡社祭神

足仲彦尊
氣長足雄尊

社記曰
齋明天皇法字五年己未九月奉勅造

境内末社

無野久須昆尊
天忍德耳尊
復佐之男尊
事代主尊
速秋津姬尊
白杵媽姬尊
白太天社
稻秋津社

現在境内及別九反四畝拾五步

同馬場

長百拾五間
中八間

三反身拾步

京都府

舊境内

山林或後所六反九畝拾步
古陸地高拾三石半志外志合

氏子

少寺村大路村千童子村板村上津村
此戶數九百五拾戶余

祭禮

舊曆九月二十一日
神夏

京都府司舊社迄 里數九里余

右社考證在

加茂恭仁之二里

續曰奉記四卷二司初同之字九月少極國相步部
岡田齋堂行幸賜所便國司目以上祀禮各々
寺領完造行宮郡司鏡各々有免免百姓祠
時加香恭仁之二里戶檢之檢束給少

恭仁都

同記十四卷三曰天平十三年九月己未從海香山之

西道以東為左京以西右京下領
弟葉集二卷曰田皇福曆恭仁之新京賀スル
和歌同及歌五首

恭仁京泉橋

續曰奉記十二卷三曰天平十七年五月車駕奉
仁之京和泉橋至云々

泉橋舊跡八音郡第壹區郭在家村現今寺在
三代美祿曰貞觀丁酉年三月少飯國泉橋寺者
行基之建立四十九院一寺云丹橋云

木津驛社考

倭名抄水泉以豆美天平年中恭仁之里中
本津社考之及文治四年東大寺再建之前
諸國より用取影分故等之人本津之後及
本津庄下也

今般教部省より神社考證可及書松被
作別表平畏候之箇社神勢舊名復之度
此等之箇廟と如不之難有本津存心也

京都府

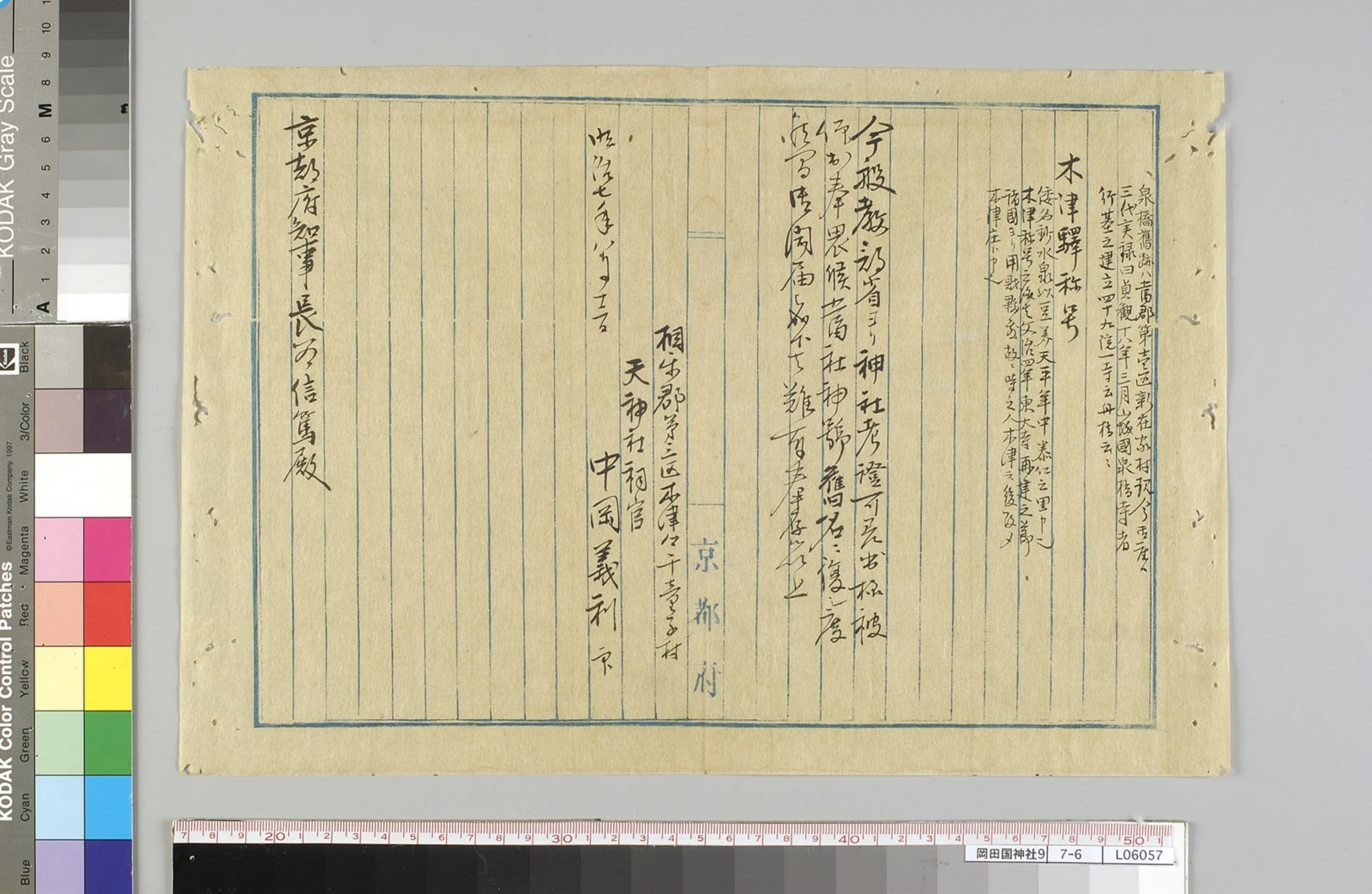
相步郡第壹區木津十音寺村

天神社初宮

中國義利京

此等七年分り上

京都府知事長万信篤殿



神社確證書

相樂郡第三區木津郷々社

天神々社

本年十一月國神社確證ト可相成旧記
示者神具ニ^ニ可差出之旨被 仰付
奉畏候早速取調候処左ニ奉申上候

一 古鈴

壹

茶仁神社銘アリ

一 大般若經

二卷

但六百卷之好建久年中書

里老ノ諺ヲ聞^ニ此ノ經ノ誥卷ニ茶仁神社奉納云ト
記載有^リシ趣キ言ト傳ニ候得共何時ノ頃ヨリ哉
卷頭卷尾ノ兩卷粉矢致シ今存在ノ内ニ社号記載
無之候亦觸ニ其所以ヲ察スルニ此經ハ轉讀ノ經ニカ
故ニ僧輩社頭ニ於テ首尾ノ兩卷ヲ讀誦シ終テ其
所藏ヲ異ニス故ニ兩卷ヲ矢口ト愚考仕候

一 茶仁橋

木津駅ヲ遠テ流ル川有アリ開闢川ト云フ此川ニ
橋アリ茶仁橋ト稱ス

一 國見山

當郷市阪村西南ニアリ山ノ形景ハ北木津駅ヲ瞻
望シ遙ニ泉川ニ向フ頃キニ古キ石燈籠アリ長サ

六尺余銘ニ國見山燈籠トアリ又山ノ尾ニ寺有リ僧
行基ノ開基則チ州見山安養寺ト号ス境内ニ林凡
鐘アリ銘ニ品見山安養寺云云

石之通候以上

右社祠官

明治八年十二月六日

中匠義利



京都府権知事植村正直殿





相模郡本津郷
園田國神社

京都府管下山城國相築郡所四區之野村

鎮座

舊地ヨリ高余山麓遷座
勝平神社並其年月不詳

岡田國神社

式内

元
惣社

祭神 別雷命

一由緒

神名牒云大社三代實錄云貞觀元年正月二十七日

岡田鴨神社 從五位上同年同月同日

岡田國神社 從五位上

元來當鄉六村ヲ賀茂郷ト相唱候事岡田鴨神社

御鎮座ノ故ニテ其前八岡田庄ト申候由承リ候岡田

鴨神社岡田國神社兩社トモ同庄ニ御鎮座岡田以テ

社號ト致候事ト奉行候

一書村領字西畑角神所社内ト申由也
岡田國神社トモ同庄ニ御鎮座以テ候事

一勸請年月 不詳

一例祭日 毎年四月酉日

一社殿建坪 六尺八寸四方

一末社

言ハ真物ト認ム但シ書面
右充分手要領ヲ得ス

市杵苙社

建坪 壹尺一寸四分

海神社

建坪 前同所

八柱社

建坪 前同所

拜殿 建坪

梁行二間四尺八寸
桁行五間二尺

一 現境内及別壹反六步

一 舊境内及別壹町反八畝七四步

一 舊社領 并 朱印黒印魚御座候

一 氏子但一村限御座候

一 自該廳距離

凡十里

右之通相違魚御座候以上

明治八年十月

右村桐掌 松岡新八



右之通被申出候并奥印仕候以上

右村戸長

今本弥助



京都府権知事

植村正直殿



岡田國神社

大
神



岡田國神社
神宮殿
系
丁
三
日
奉
喜
百



岡田國神社 7-8 C06008